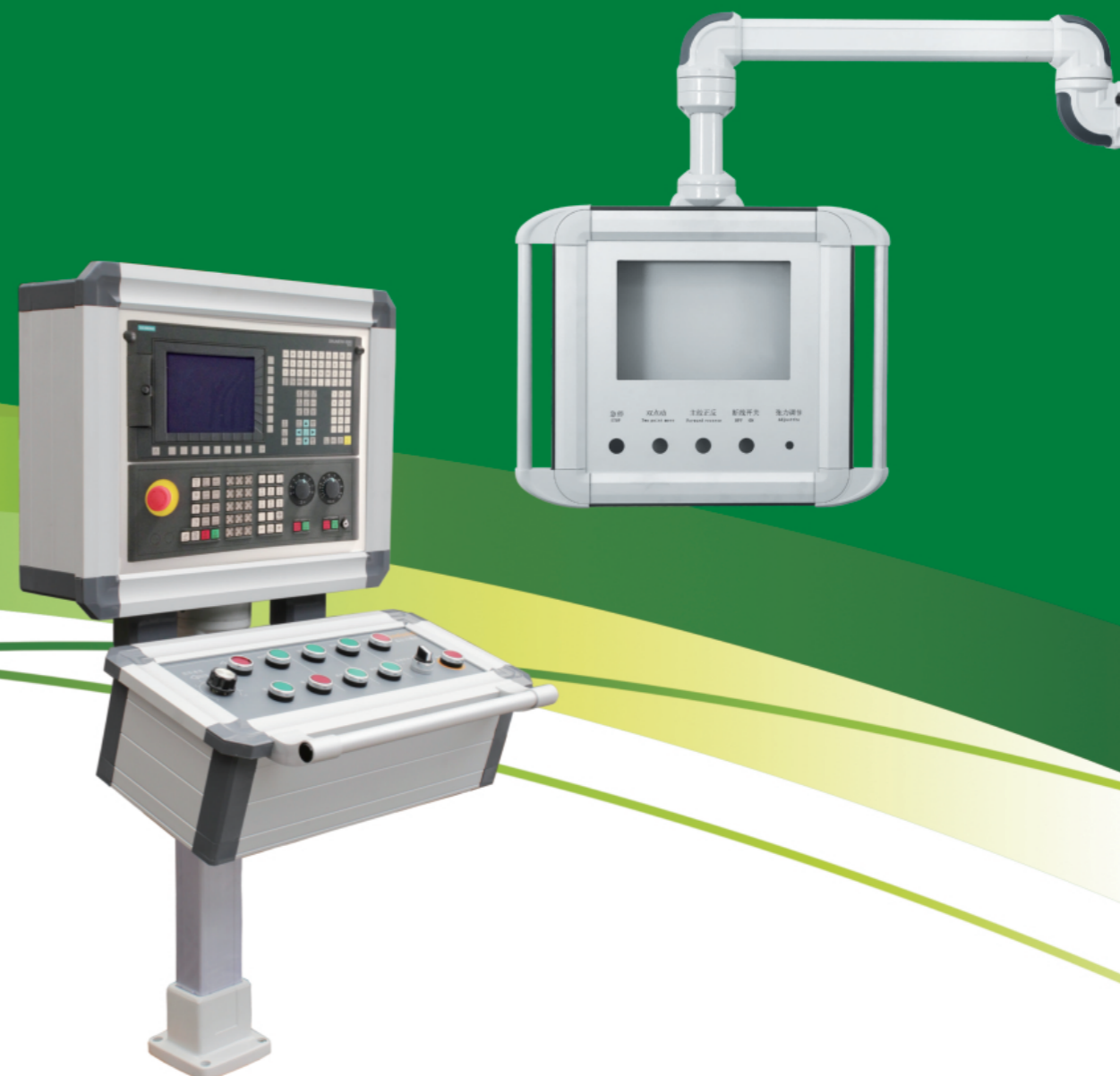


- 01 悬臂组件安装图例
- 02 3550系列悬臂
- 05 4660系列悬臂
- 08 5575系列悬臂
- 11 80系列悬臂
- 14 不锈钢系列悬臂
- 16 铝合金箱及附件
- 21 移动支架
- 23 新款铝合金箱
- 24 新款50-65系列悬臂
- 27 新款60-95系列悬臂
- 30 新款75-110系列悬臂
- 33 圆管悬臂组件
- 35 4460轻型悬臂组件
- 37 60系列方管悬臂组件
- 39 案例展示
- 40 机柜
- 47 机柜推荐规格表
- 48 机柜风扇和过滤网
- 49 机柜空调（侧装系列）

因为专业 所以放心

热线电话 HOTLINE

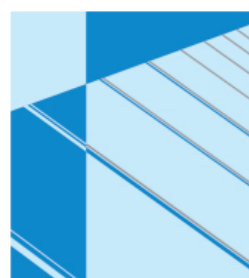
13962167072



⇒ 2023版

悬臂/铝合金箱/机柜产品手册

苏州先奇机电设备有限公司



苏州先奇机电设备有限公司

Suzhou Sharche Electromechanical Equipment Co., Ltd.

地址：苏州工业园区娄葑镇通园路368号

传真：0512-62539667

手机：13962167072

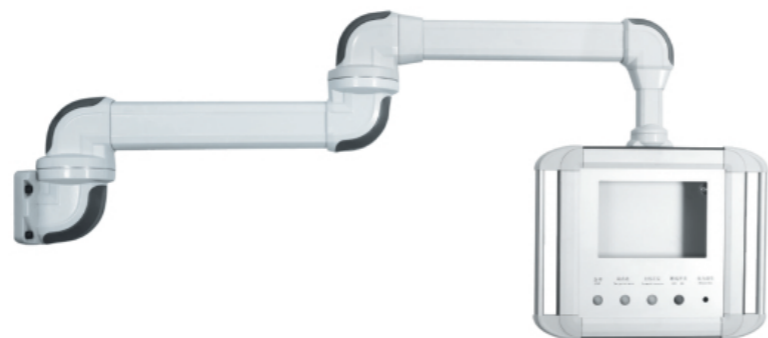
邮箱：xh_zhang73@163.com

QQ：894425982

中国·苏州

公司介绍

Company profile



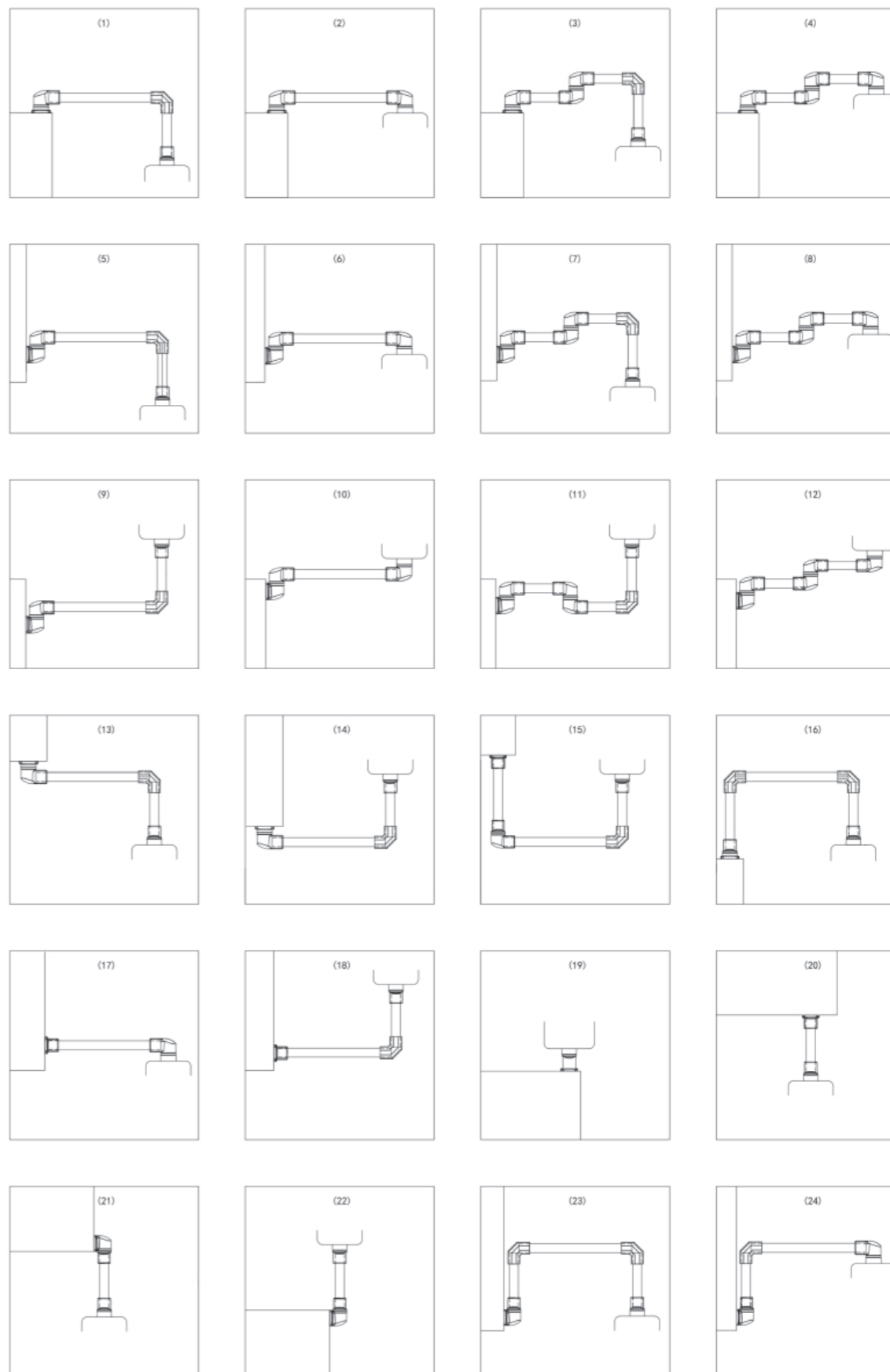
苏州先奇机电设备有限公司成立于 2006 年，长期致力于悬臂机箱和工业机柜系统的产品开发、生产和销售，不断拓展产品系列和改进产品质量，成为业界领先的悬臂机箱和机柜系统集成供应商。经过十多年的发展，公司现已开发出微型、轻型、中型和重型共 11 个系列悬臂组件，深度从 50mm 到 430mm 共 15 个规格的铝合金机箱，以及 6 个大类的机柜产品。

在国内调整产业结构、转变生产方式的大环境下，公司协助众多设备制造企业提升了产品档次和竞争力。我们的产品可靠性好，精度高，外形新颖，满足了中国企业发展战略性新兴产业，提高科技含量，节能减排的要求，广泛地应用在机床制造，激光设备，工程机械，冶金机械，塑料与包装机械，饮料机械，制药机械，生产线制造，轨道交通，风能设备，太阳能设备等行业。

随着新车间的投产，公司准备继续拓展国内和国际市场，坚持经济效益与社会效益相结合，逐步树立自己的品牌文化。



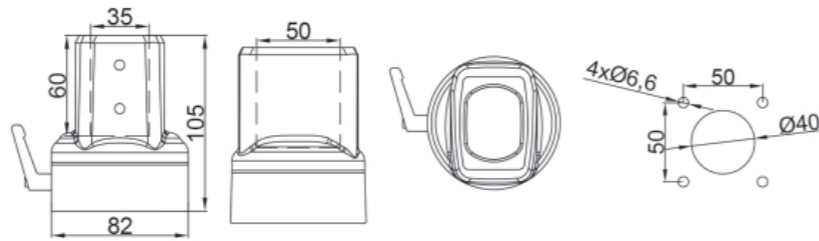
悬臂组件安装图例



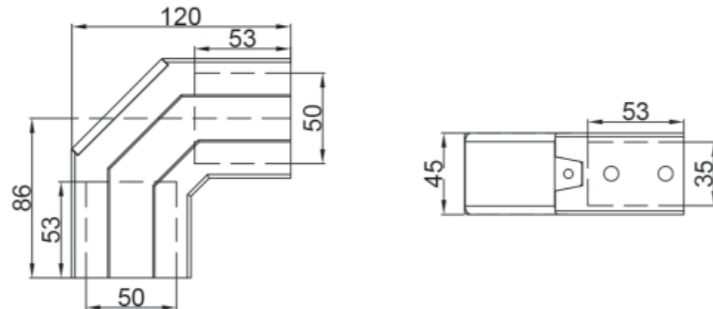
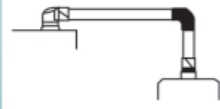
☞ 微型悬臂组件：35-50 系列



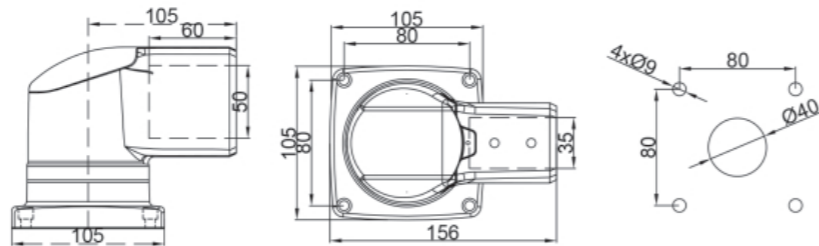
品名：箱体连接器
 订货号：35-50-3500
 重量：0.8kg
 材料：压铸铝合金
 可旋转 320°



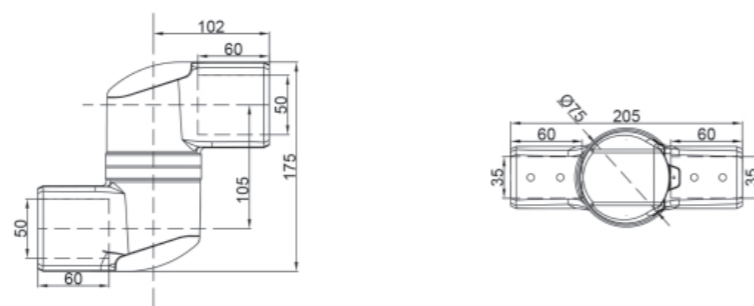
品名：转角
 订货号：35-50-3510
 重量：0.5kg
 材料：压铸铝合金



品名：顶座
 订货号：35-50-3520
 重量：1.3kg
 材料：压铸铝合金
 可旋转 320°



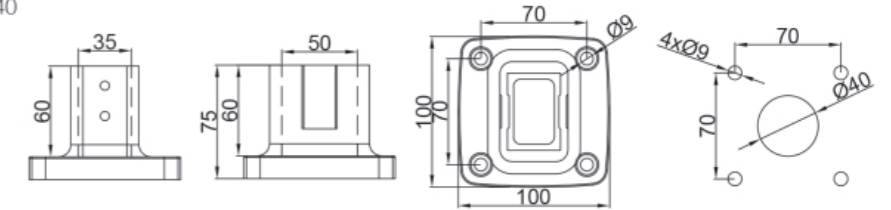
品名：中间连接件
 订货号：35-50-3530
 重量：1.4kg
 材料：压铸铝合金
 可旋转 320°



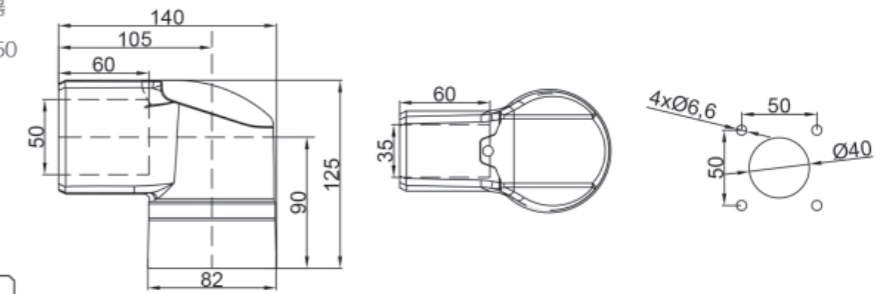
☞ 微型悬臂组件：35-50 系列



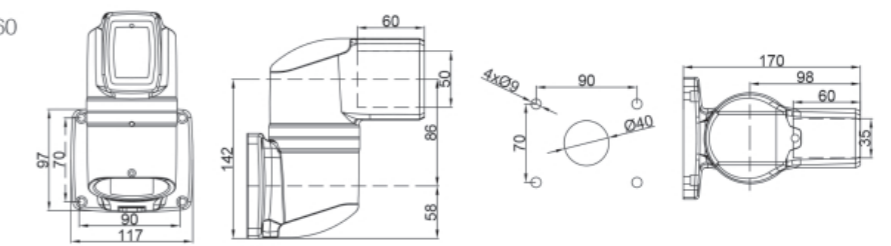
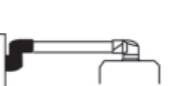
品名：固定底座
 订货号：35-50-3540
 重量：0.5kg
 材料：压铸铝合金



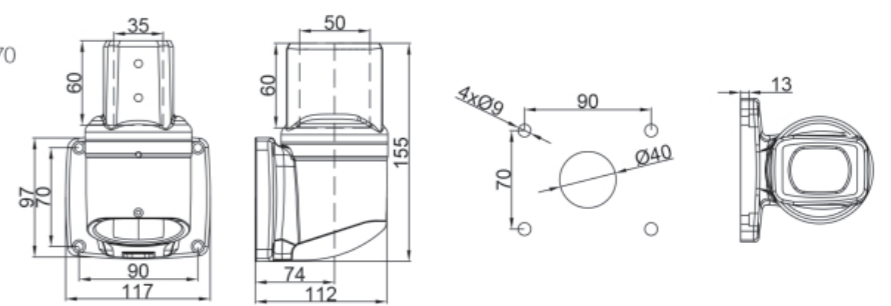
品名：90°箱体连接器
 订货号：35-50-3550
 重量：1.1kg
 材料：压铸铝合金
 可旋转 320°



品名：水平墙座
 订货号：35-50-3560
 重量：1.6kg
 材料：压铸铝合金
 可旋转 320°



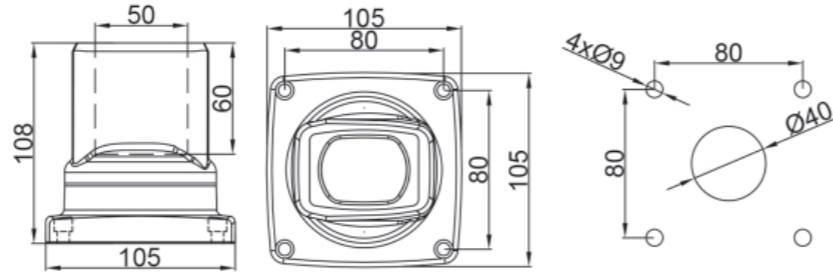
品名：垂直墙座
 订货号：35-50-3570
 重量：1.3kg
 材料：压铸铝合金
 可旋转 320°



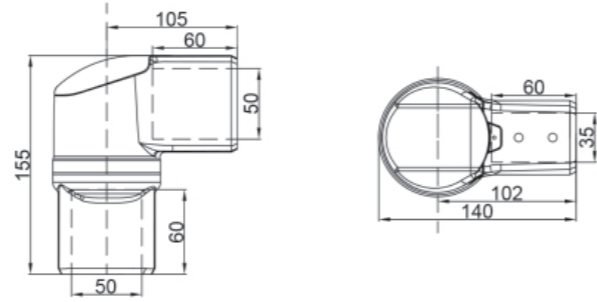
⇒ 微型悬臂组件：35-50 系列



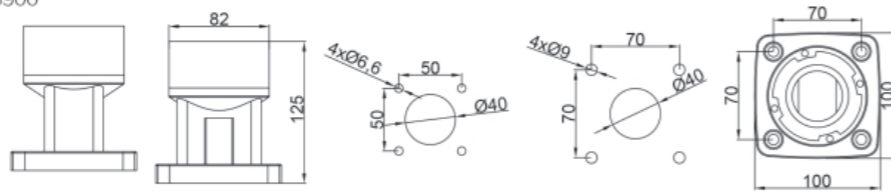
品名：底座
 订货号：35-50-3580
 重量：0.95kg
 材料：压铸铝合金
 可旋转 320°



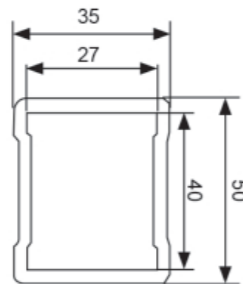
品名：旋转转角
 订货号：35-50-3590
 重量：1.1kg
 材料：压铸铝合金
 可旋转 320°



品名：可旋转箱底座
 订货号：35-50-3900
 重量：1.1kg
 材料：压铸铝合金

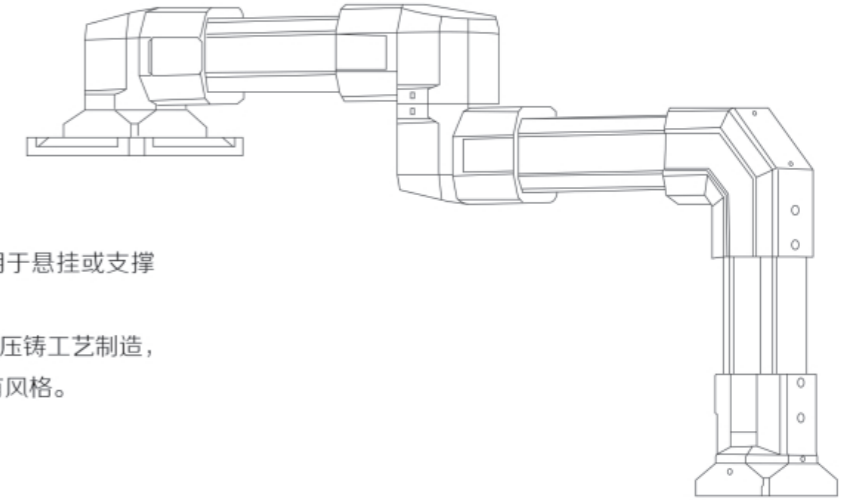


品名：连接管
 重量：1.8kg/m
 材料：铝合金



铝管长度	订货号
0.25m	35-50-250
0.5m	35-50-500
1m	35-50-1000
1.5m	35-50-1500

⇒ 中型悬臂组件：46-60 系列

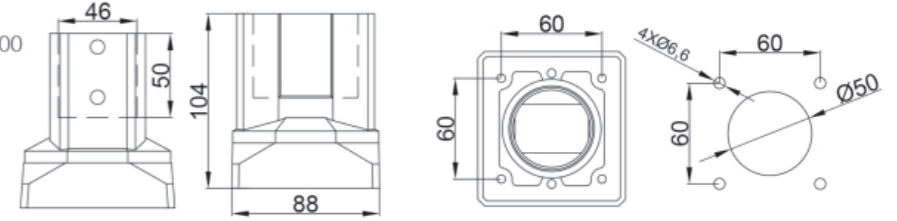


该系列轻型悬臂组件配合 46x60mm 铝管，用于悬挂或支撑小型控制箱体。

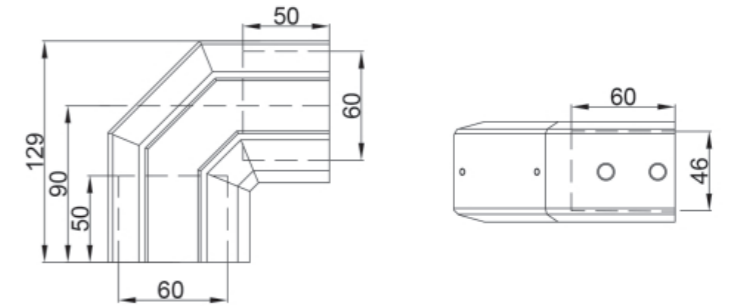
铝管表面采用氧化处理，组件全部采用铝合金压铸工艺制造，在保证强度及合理的结构下，更注重了外观的特有风格。



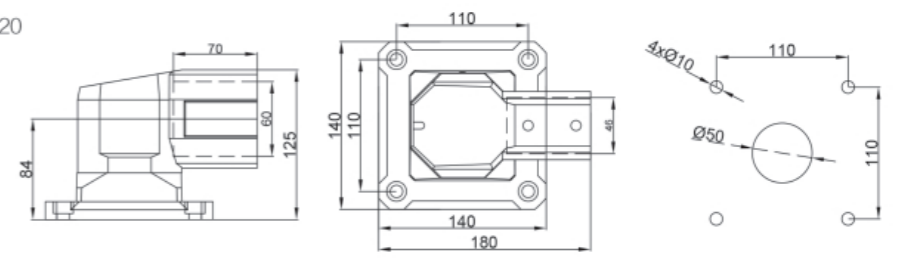
品名：箱体连接器
 订货号：46-60-6600
 重量：0.92kg
 材料：压铸铝合金
 可旋转 320°



品名：转角
 订货号：46-60-6610
 重量：0.8kg
 材料：压铸铝合金



品名：顶座
 订货号：46-60-6620
 重量：1.9kg
 材料：压铸铝合金
 可旋转 320°

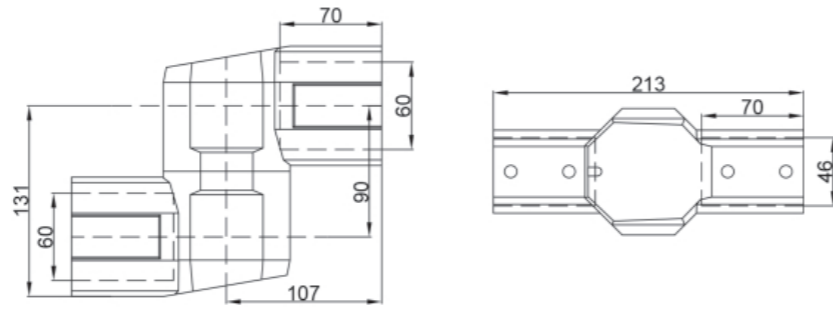


➔ 中型悬臂组件：46-60 系列

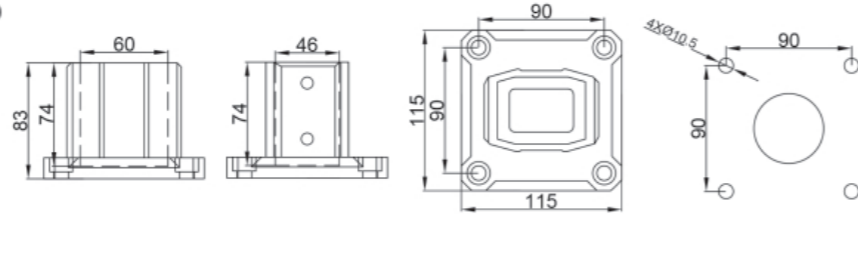
➔ 中型悬臂组件：46-60 系列



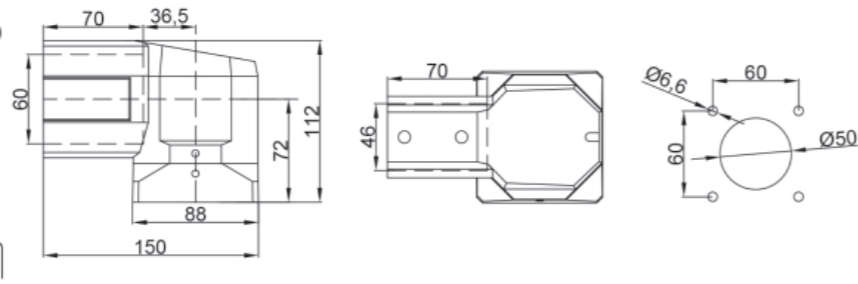
品名：中间连接器
 订货号：46-60-6630
 重量：1.9kg
 材料：压铸铝合金
 可旋转 320°



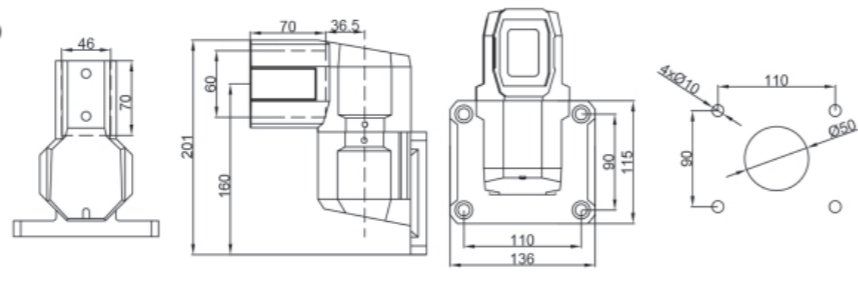
品名：固定底座
 订货号：46-60-6640
 重量：0.66kg
 材料：压铸铝合金



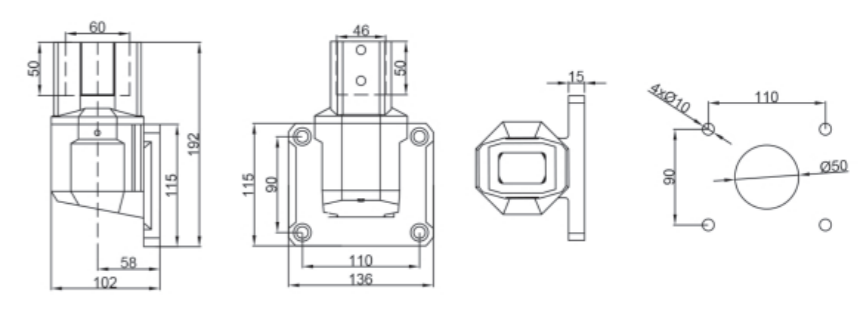
品名：90°箱体连接器
 订货号：46-60-6650
 重量：1.4kg
 材料：压铸铝合金
 可旋转 320°



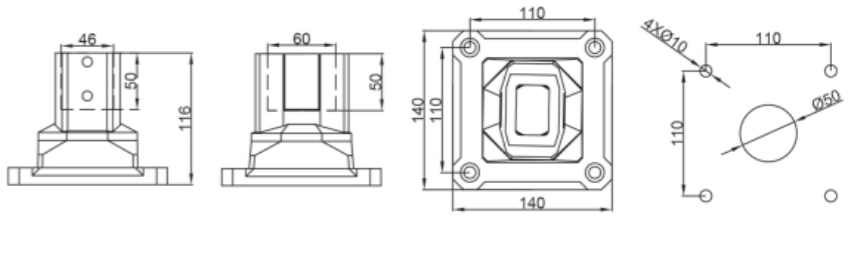
品名：水平墙座
 订货号：46-60-6660
 重量：2.2kg
 材料：压铸铝合金
 可旋转 320°



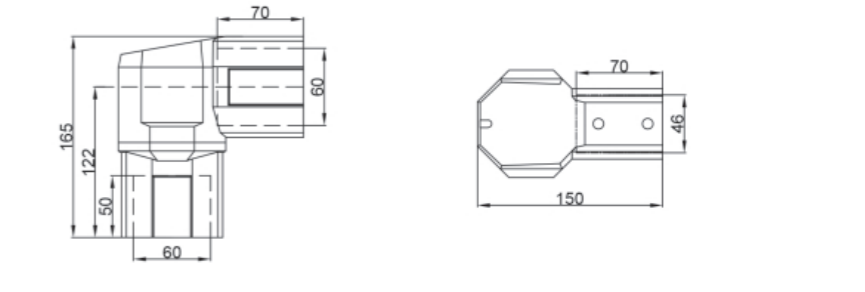
品名：垂直墙座
 订货号：46-60-6670
 重量：1.8kg
 材料：压铸铝合金
 可水平旋转 0-320°



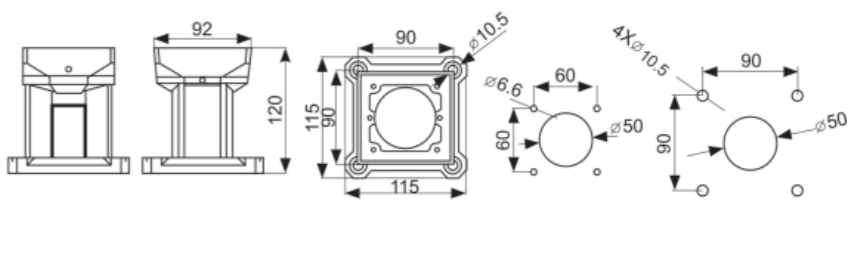
品名：底座
 订货号：46-60-6680
 重量：1.5kg
 材料：压铸铝合金
 可旋转 320°



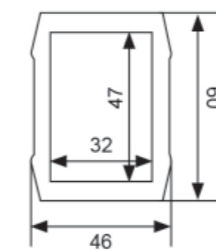
品名：旋转转角
 订货号：46-60-6690
 重量：1.5kg
 材料：压铸铝合金
 可旋转 320°



品名：可旋转箱底座
 订货号：46-60-6900
 重量：1.4kg
 材料：压铸铝合金



品名：46-60 连接管
 重量：2.7kg/m
 材料：铝合金



铝管长度	订货号
0.25m	46-60-250
0.5m	46-60-500
1m	46-60-1000
1.5m	46-60-1500

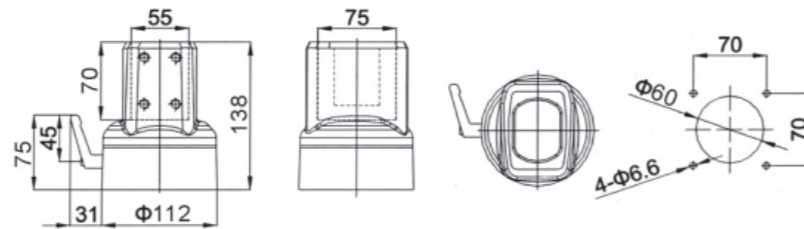
中重型悬臂组件：55-75 系列



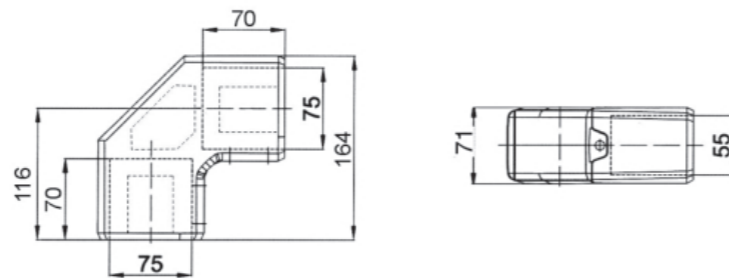
悬臂控制箱系列采用高品质铝型材制造，采用阳极氧化技术对箱体表面进行加工。该控制箱可以适用于数控机床，大型自动化设备及生产线等数控系统和各类触摸屏的配套。箱体通过组件与机械连接，根据客户产品的不同要求进行组装配套装搭。完善操控系统时的便捷型，满足客户实际生产需求，箱本尺寸根据用户的需要定制生产。



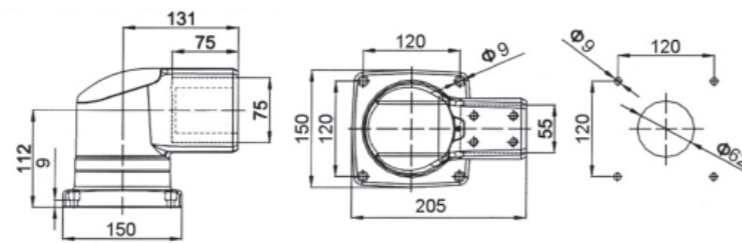
品名：箱体连接器
 订货号：55-75-8090
 重量：1.8kg
 材料：压铸铝合金
 可旋转 320°



品名：转角
 订货号：55-75-8810
 重量：1.4kg
 材料：压铸铝合金
 直角转变



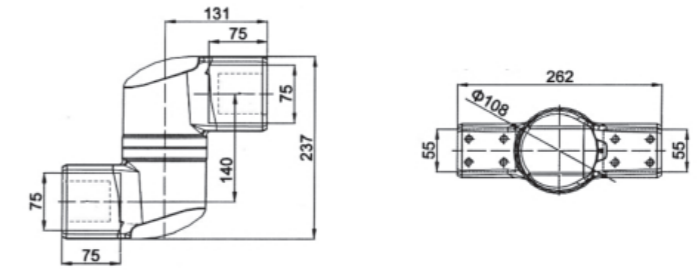
品名：顶座
 订货号：55-75-8820
 重量：2.6kg
 材料：压铸铝合金
 可旋转 320°



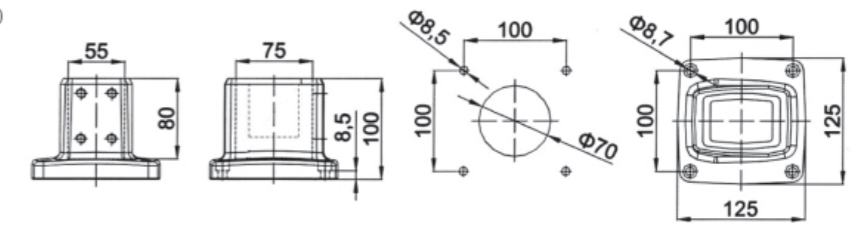
中重型悬臂组件：55-75 系列



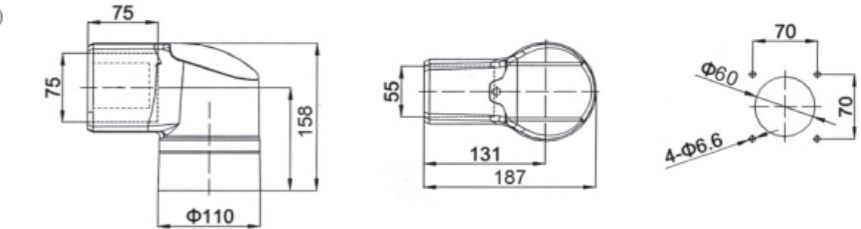
品名：中间旋转连接器
 订货号：55-75-8830
 重量：3.3kg
 材料：压铸铝合金
 可旋转 320°



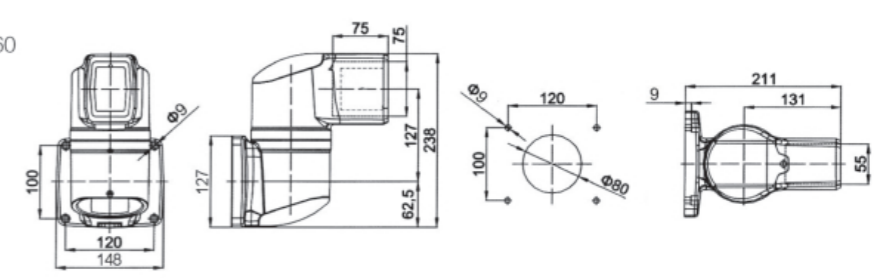
品名：固定底座
 订货号：55-75-8840
 重量：0.9kg
 材料：压铸铝合金



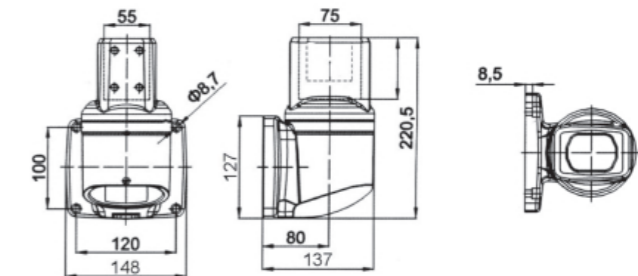
品名：90°箱体连接器
 订货号：55-75-8850
 重量：2.4kg
 材料：压铸铝合金
 可旋转 320°



品名：水平墙座
 订货号：55-75-8860
 重量：3.4kg
 材料：压铸铝合金
 可旋转 320°



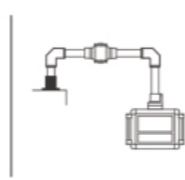
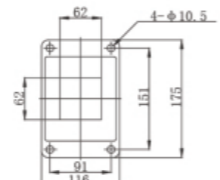
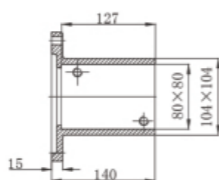
品名：垂直墙座
 订货号：55-75-8870
 重量：2.6kg
 材料：压铸铝合金
 可旋转 320°



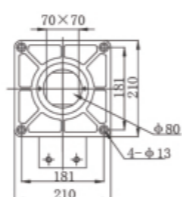
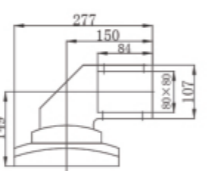
➔ 重型悬臂组件：80-80 系列



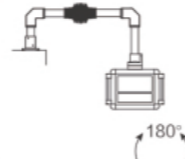
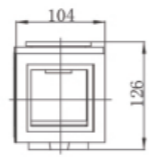
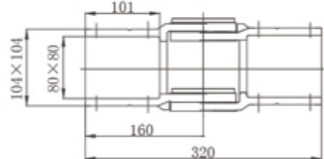
品名：固定底座
订货号：80-80-DZ1
材料：铸钢
重量：5.5kg



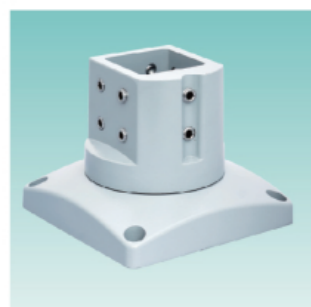
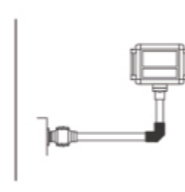
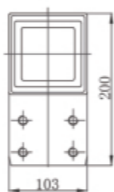
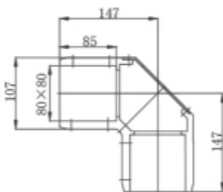
品名：顶座
订货号：80-80-DZ3
材料：铸铝
重量：8kg
可旋转 300°



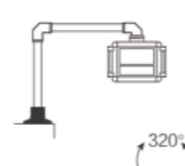
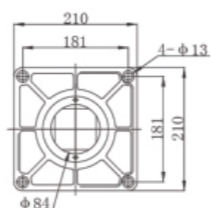
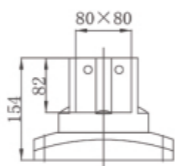
品名：间隙连接器
订货号：80-80-JX1
材料：铸铝
重量：9kg
可旋转 180°
(标配不含皮套，需另外选配)



品名：直角连接器
订货号：80-80-ZJ1
材料：铸铝
重量：2.9kg



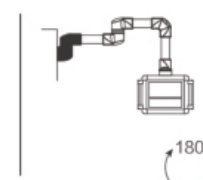
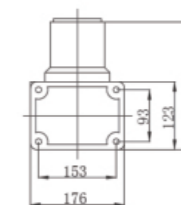
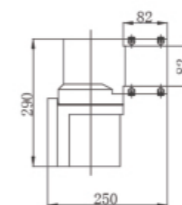
品名：旋转底座
订货号：80-80-DZ2
材料：铸铝
重量：7.5kg
可旋转 300°



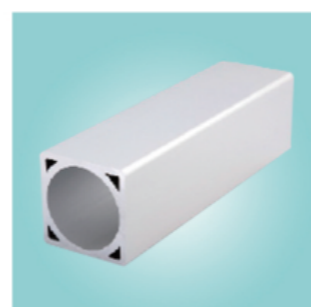
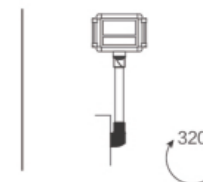
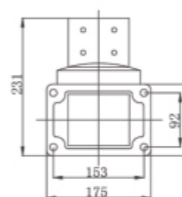
➔ 重型悬臂组件：80-80 系列



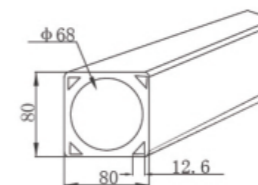
品名：墙座B
订货号：80-80-QZ2
材料：铸铝
重量：8.4kg
可旋转 180°



品名：墙座C
订货号：80-80-QZ3
材料：铸铝
重量：8kg
可旋转 300°



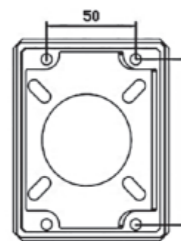
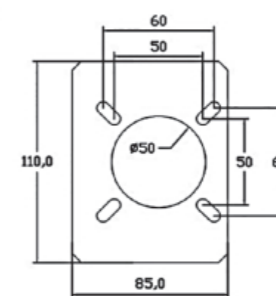
品名：80-80 连接管
外形尺寸：80x80mm
材料：铝合金



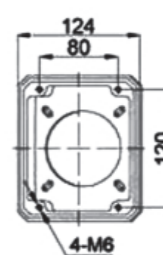
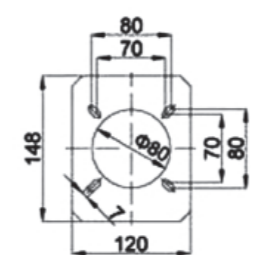
铝管长度	订货号
0.5m	80-80-500
1m	80-80-1000
1.5m	80-80-1500
2m	80-80-2000



品名：15度斜面连接件(小)
订货号：15SS
材料：压铸铝合金



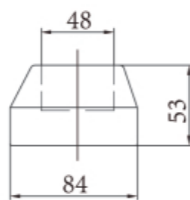
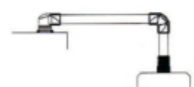
品名：15度斜面连接件
订货号：15B
重量：0.45kg
材料：压铸铝合金



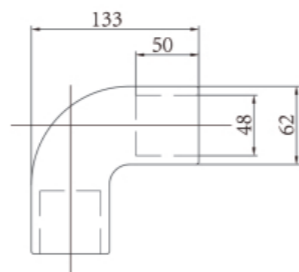
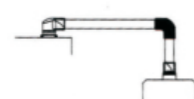
不锈钢悬臂组件：48 系列



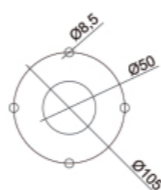
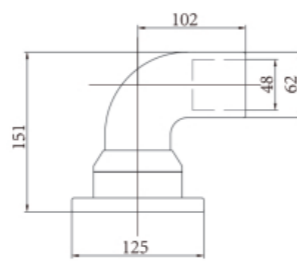
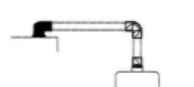
品名:箱体连接器
订货号:4800
重量:1.1kg
材料:不锈钢
可旋转320°



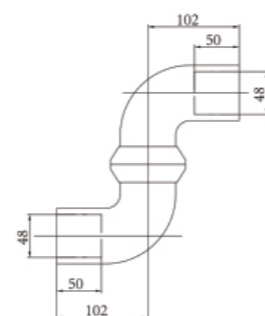
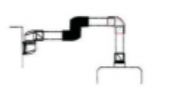
品名:转角
订货号:4810
重量:1.6kg
材料:不锈钢



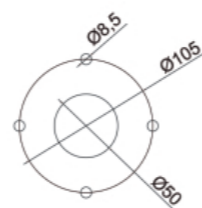
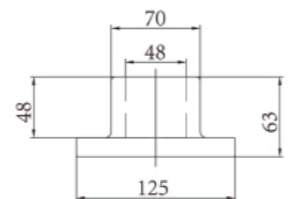
品名:顶座
订货号:4820
重量:3.5kg
材料:不锈钢
可旋转320°



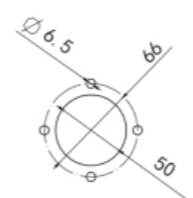
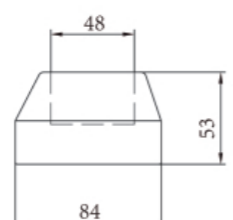
品名:中间连接件
订货号:4830
重量:3.1kg
材料:不锈钢
可旋转320°



品名:外装固定底座
订货号:4840
重量:2.1kg
材料:不锈钢



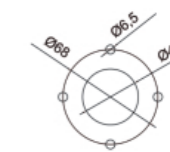
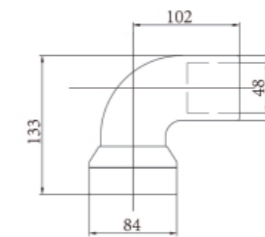
品名:内装固定底座
订货号:4841
重量:1.1kg
材料:不锈钢



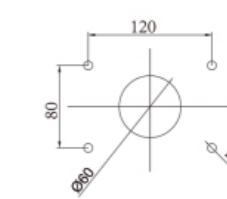
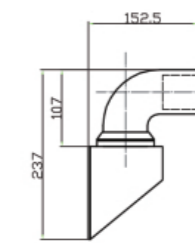
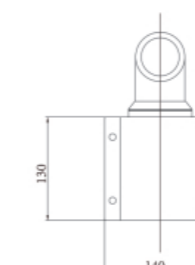
不锈钢悬臂组件：48 系列



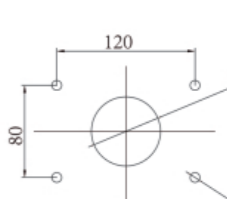
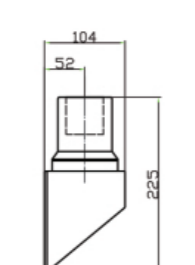
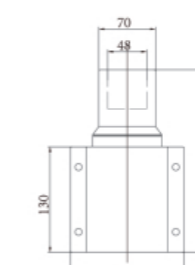
品名:90°箱体连接器
订货号:4850
重量:2.3kg
材料:不锈钢
可旋转320°



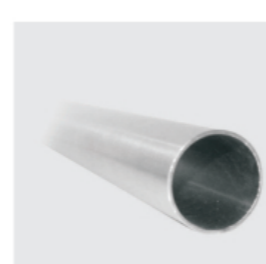
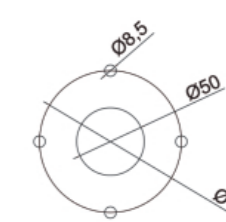
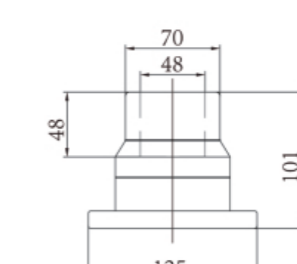
品名:水平墙座
订货号:4860
重量:3.2kg
材料:不锈钢
可旋转320°



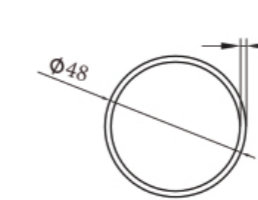
品名:垂直墙座
订货号:4870
重量:3kg
材料:不锈钢
可旋转320°



品名:底座
订货号:4880
重量:3.1kg
材料:不锈钢
可旋转320°



品名:不锈钢连接管
材料:不锈钢



不锈钢管长度	订货号
0.25m	48-250
0.5m	48-500
0.75m	48-750
1m	48-1000
1.25m	48-1250

⇒ CP 系列铝合金控制箱

CP50/105/120/140/210 系列控制箱由高品质阳极氧化铝型材和铝压铸角部件拼接而成。简洁外观设计，结构稳固。表面阳极氧化的铝型材更易于擦拭，始终保持箱体光亮如新。

控制箱广泛应用在数控机床，装配线及专用设备上各类人机界面和附件的安装，配合悬臂或支撑系统，完全能符合实际操作的要求。

箱体尺寸均按用户需求定制。



基本性能及参数:

有效安装深度:

CP50: 50mm; CP105: 105mm; CP120: 120mm;
CP140: 140mm; CP210: 210mm

定制最大尺寸:

前面板宽度 <700mm; 前面板高度 <800mm

防护等级:

后开门: IP54; 螺钉固定后面板: IP65

材料:

铝型材和把手: 铝合金 6063

角部件: 压铸铝合金 102

把手固定件: 压铸铝合金 102

颜色:

铝型材和把手: 阳极氧化铝本色

角部件: 岩石灰, 近似 RAL7012

后门(后面板): 3mm 铝板

阳极氧化铝本色



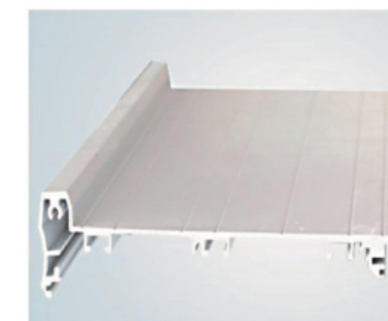
⇒ 结构与附件



控制箱箱体



前面板 PVC 贴膜、丝网印刷



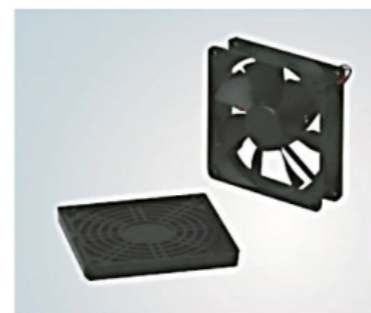
阳极氧化铝型材



控制箱箱体



全铝合金把手



风扇、滤网

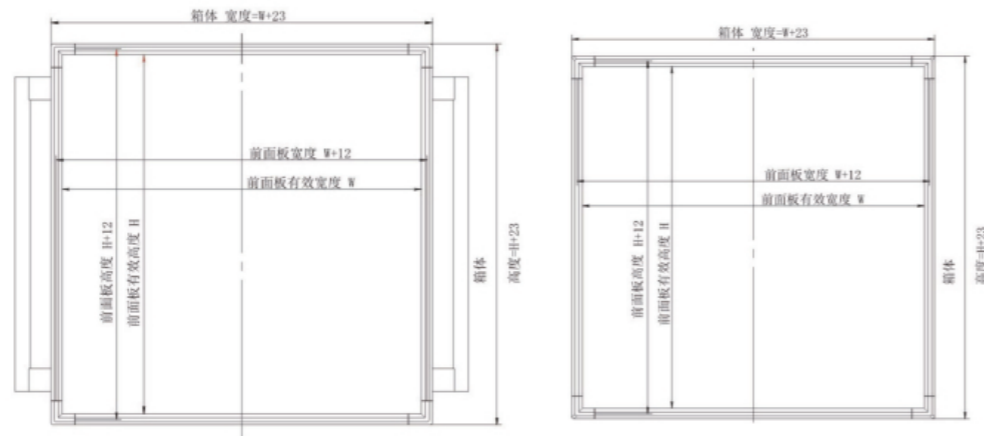


角部加强件



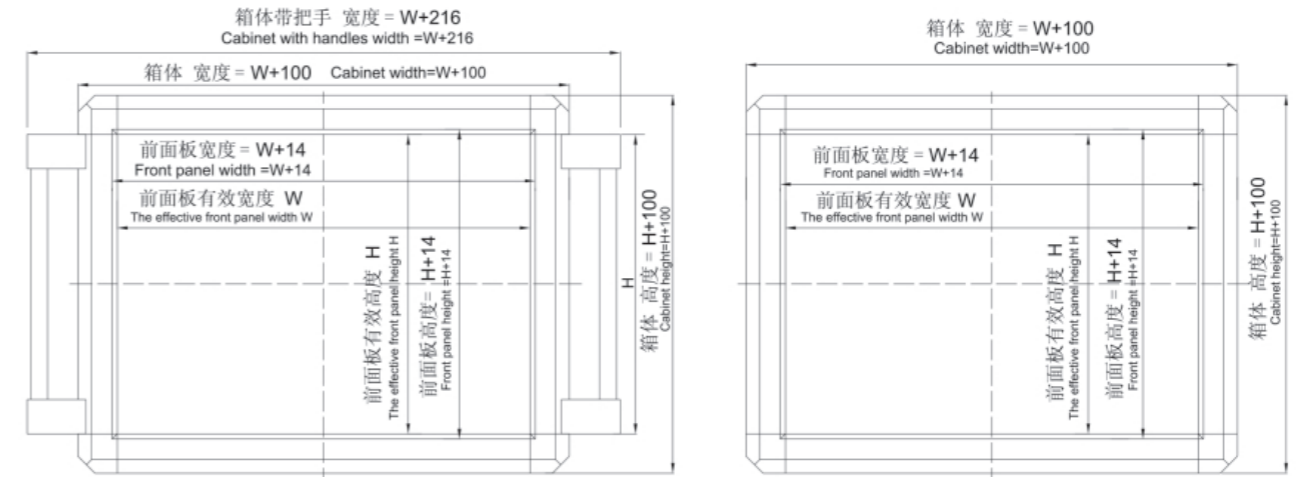
105°硬连接(用于连接琴台箱体)

悬臂控制箱



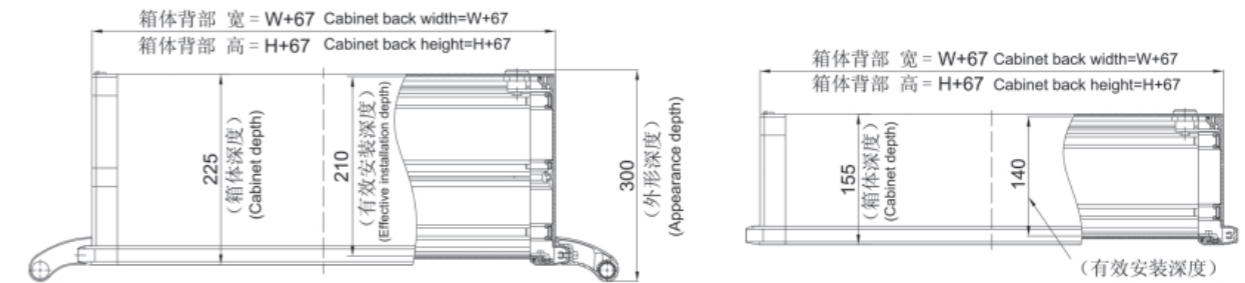
CP50 结构图

CP140/210 系列细节图



CP210 箱体尺寸 (两侧把手)
CP210 Cabinet size (the two sides handles)

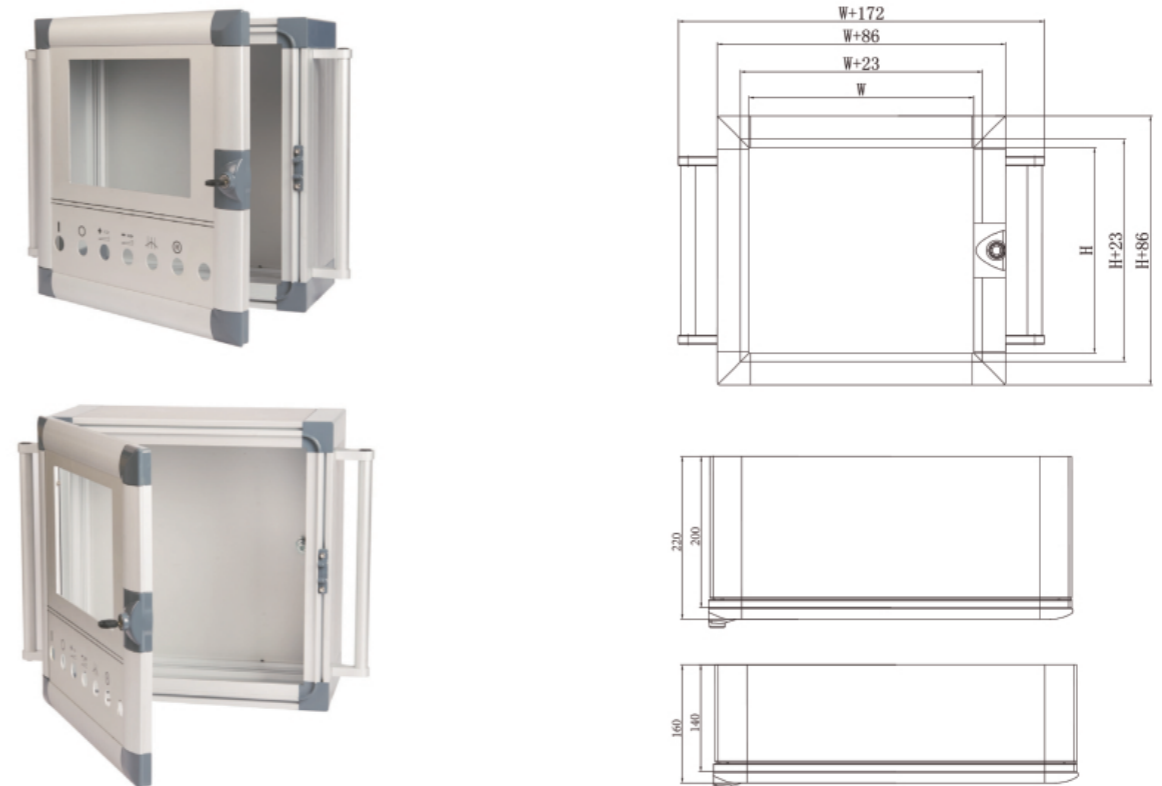
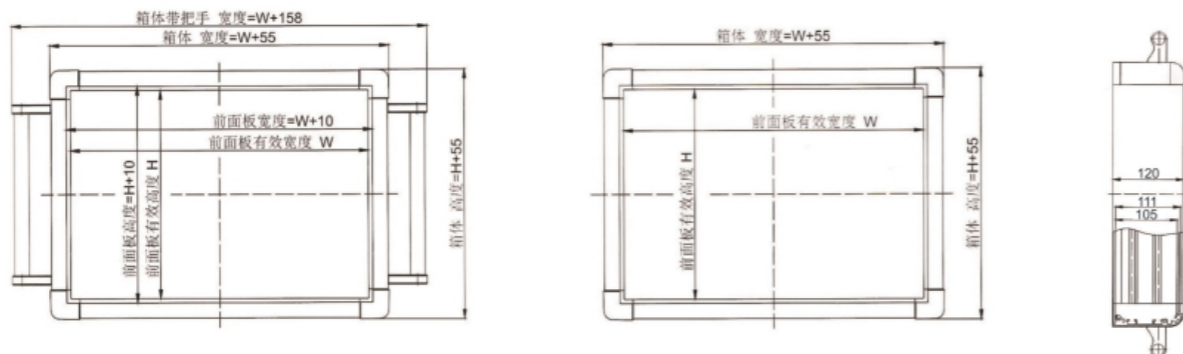
CP140 箱体尺寸 (无把手)
CP140 Cabinet size (without a handle)



悬臂控制箱前开门系列



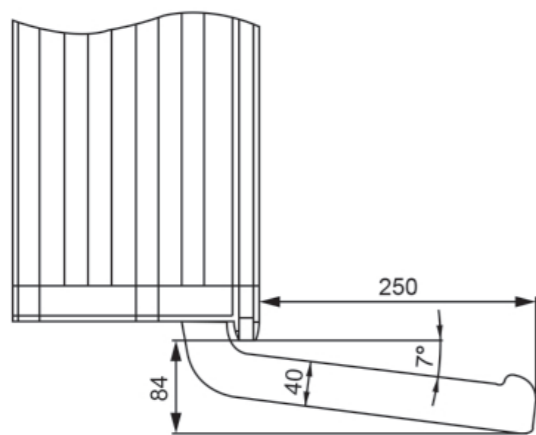
CP105 结构图



⇒ 键盘托架 JPT-1

键盘托架专为放置键盘和鼠标而设计，采用中空铝型材，表面阳极氧化处理。而侧由铝合金压铸件与箱体连接。鼠标板位于右侧，可拉出或收起。

外型尺寸：



材质：

键盘台面：铝型材，铝合金 6063

两侧固定件：压铸铝合金 102

鼠标板：3mm 铝板

颜色：

键盘台面：阳极氧化铝本色

两侧固定件：岩石灰，近似 RAL7012

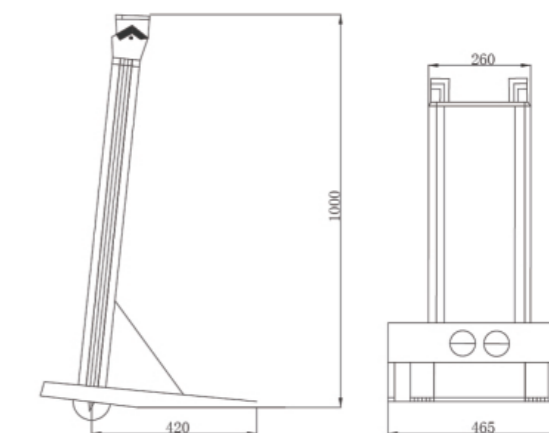
鼠标板：岩石灰，近似 RAL7012

订货号：JPT-01

⇒ 移动支架 ZJ-1



颜色	黑、灰
承重	20-35KG (视具体情况而定)



产品说明

ZJ-1 支架由铝合金与钣金组合而成；支架底部两个脚轮，便于移动；支架上可装配 CP 系列铝合金箱；箱体可前后调整角度，调整定位固定后，不能随意转动；电缆可从支架内部通过至底部。

⇒ 移动支架 ZJ-2



基本性能及参数：

外形尺寸（不含脚轮或支撑底脚）：

高 X 宽 X 深：1018X600X650mm

材料：

立柱型材：铝合金 6063

立柱两端盖：压铸铝合金 102

底盘框架型材：铝合金 6063

底盘角部件：压铸铝合金 102

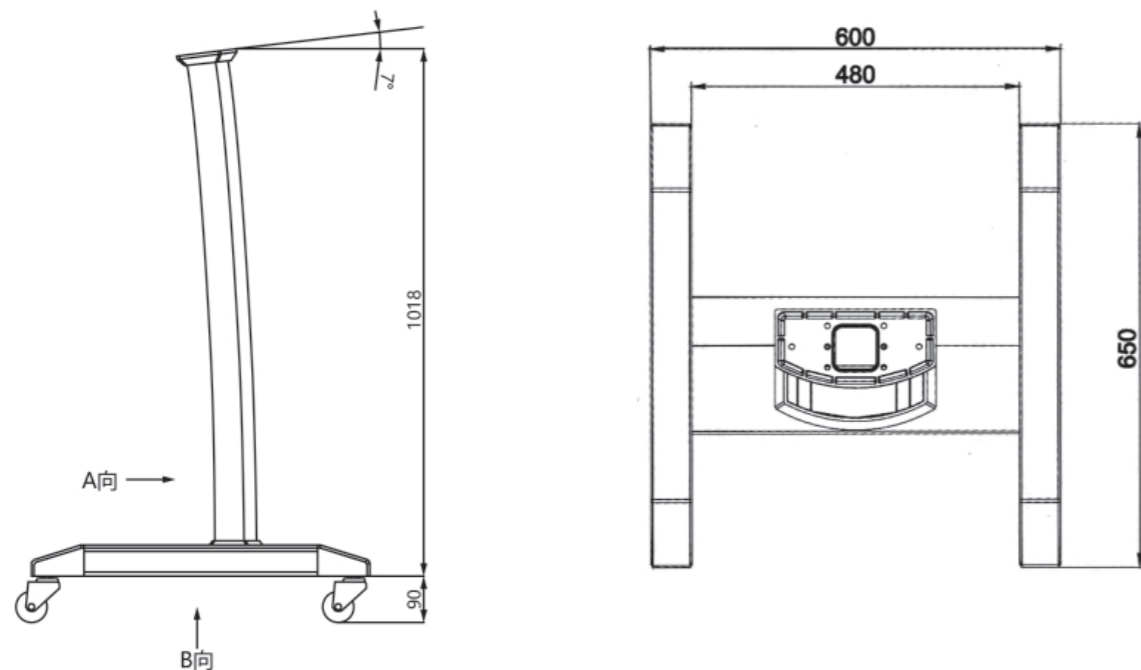
底盘两侧压条：PE

颜色：

立柱：阳极氧化铝本色或者喷塑岩石灰色

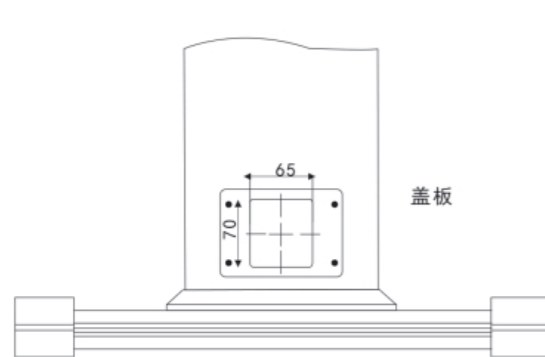
立柱两端盖：喷塑、岩石灰，近似 RAL7012

底盘框架：喷塑、岩石灰，近似 RAL7012

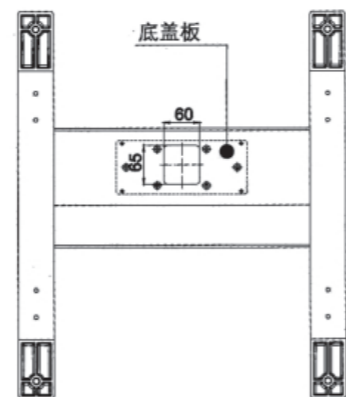


方式：

1. 立柱下方背部 (A 向) 出线口, 在盖板上开孔安装软管接头。
2. 底部中间 (B 向) 出线口, 在盖板上开孔安装 90 度软管接头 (需配装脚轮或支撑底脚)。



立柱下方背部 A 向出线口



立柱底部 B 向出线口

80-130-180-230-280-330-380-430 系列控制箱



基本性能及参数：

有效安装深度：80-130-180-230-280-330-380-430mm

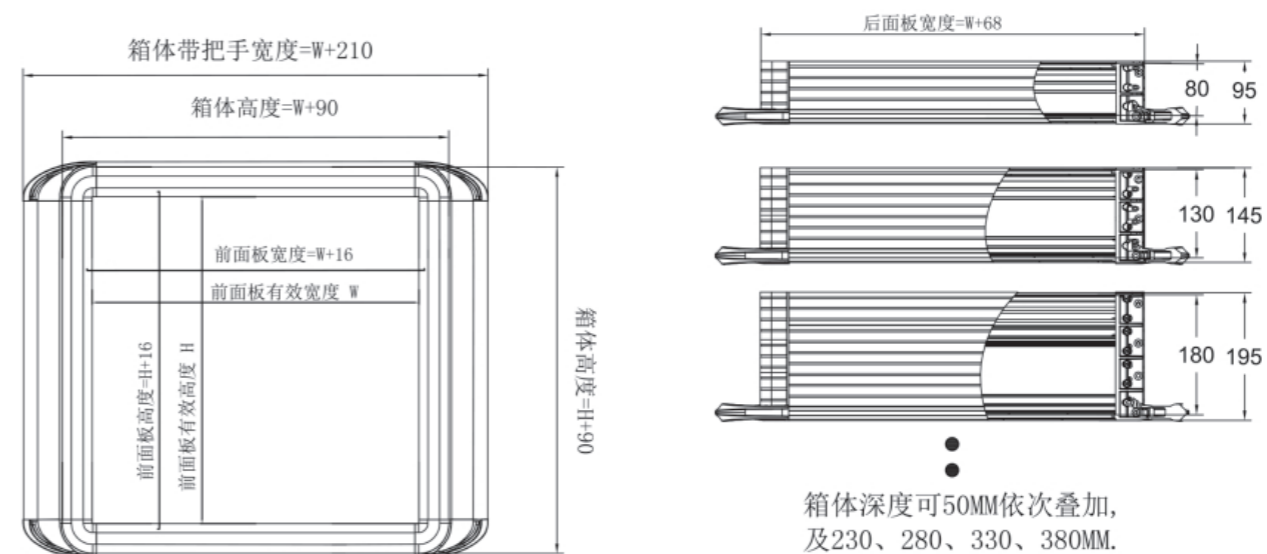
定制最大尺寸：前面板宽度：700mm
前面板高度：800mm

箱体防护等级：后开门：IP54
螺钉固定后面板：IP65

箱体选用材质：铝型材和把手：铝合金6063
角部件：压铸铝合金102

箱体标配颜色：铝型材和把手管：阳极氧化铝本色
角部件：RAL9012色
后门（后面板）：阳极氧化铝
把手固定件：压铸铝合金RAL9012色

结构图 >>



举例：

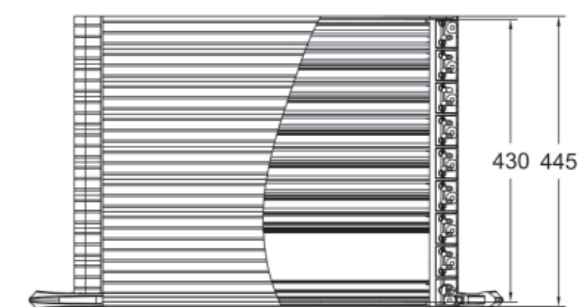
80有效深度控制箱

型号：80 - XXX - XXX

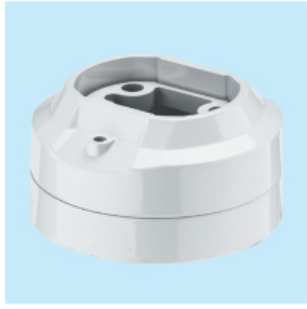
前面板高度 (MM)

前面板宽度 (MM)

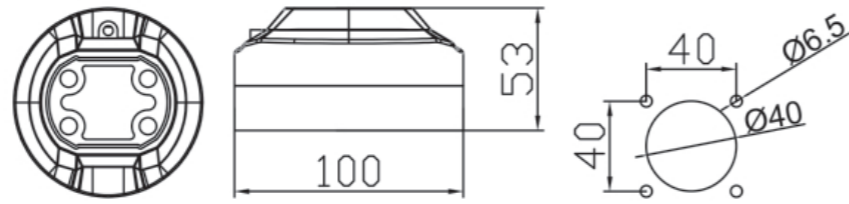
箱子有效安装深度
(80-130-180-230-280-330-380-430 mm)



悬臂 50-65 系列



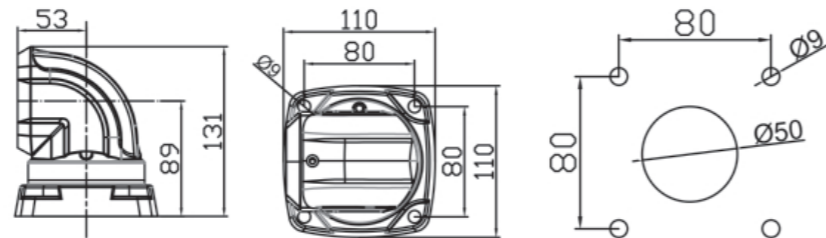
品名:箱体连接器
 订货号:50-65-2090
 重量:0.6kg
 材料:压铸铝合金
 可旋转0-320°



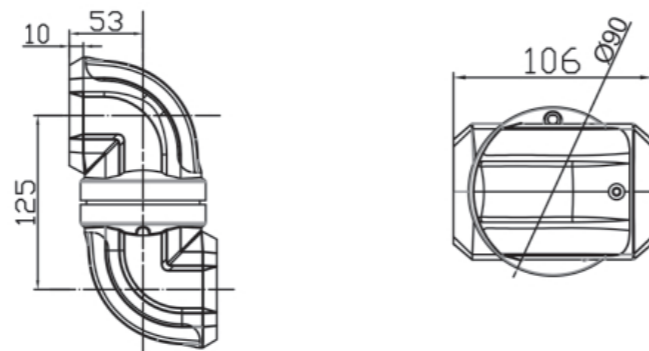
品名:转角
 订货号:50-65-210
 重量:0.4kg
 材料:压铸铝合金



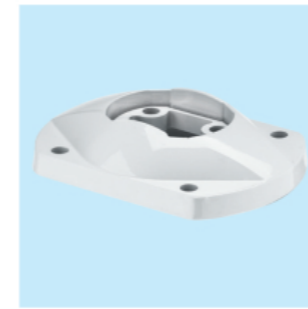
品名:顶座
 订货号:50-65-220
 重量:0.9kg
 材料:压铸铝合金
 可旋转0-320°



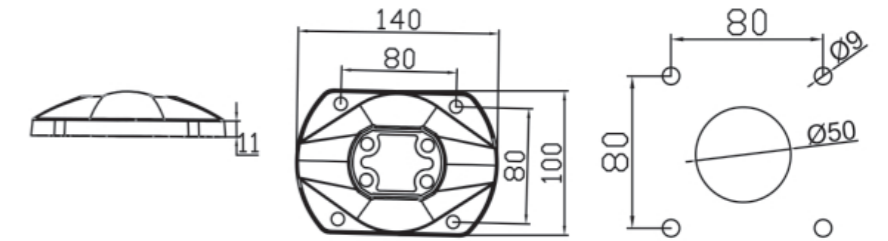
品名:中间连接器
 订货号:50-65-230
 重量:1.0kg
 材料:压铸铝合金
 可旋转0-320°



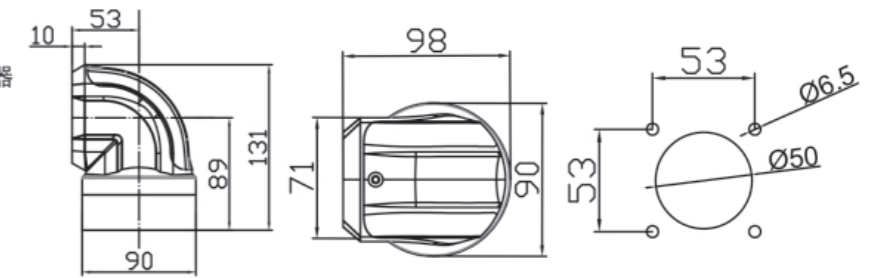
悬臂 50-65 系列



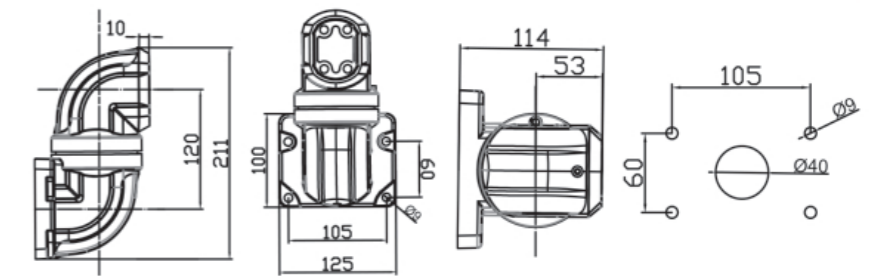
品名:固定底座
 订货号:50-65-240
 重量:0.4kg
 材料:压铸铝合金



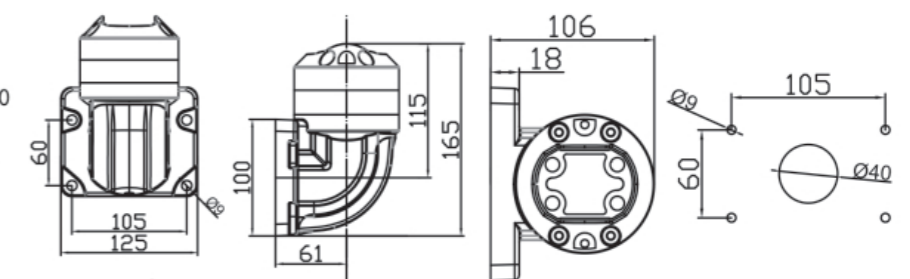
品名:90° 箱体连接器
 订货号:50-65-250
 重量:0.8kg
 材料:压铸铝合金
 可旋转0-320°



品名:水平墙座
 订货号:50-65-260
 重量:1.3kg
 材料:压铸铝合金
 可旋转0-320°



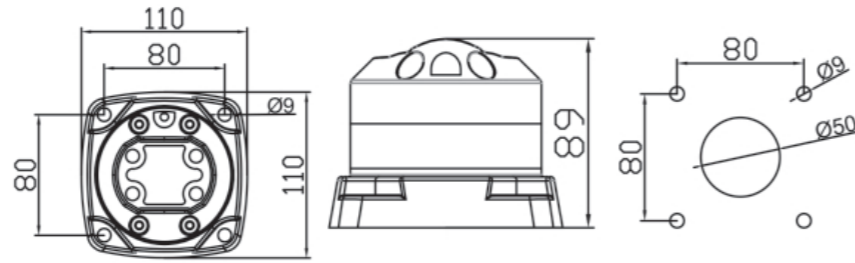
品名:垂直墙座
 订货号:50-65-270
 重量:1.2kg
 材料:压铸铝合金
 可旋转0-320°



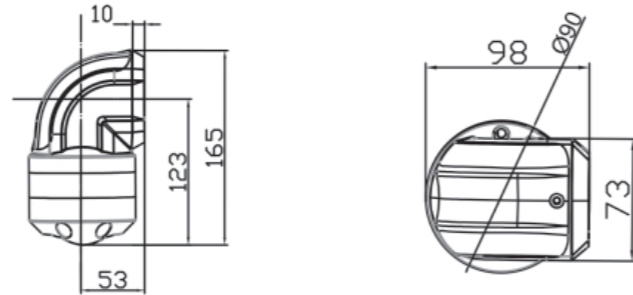
悬臂 50-65 系列



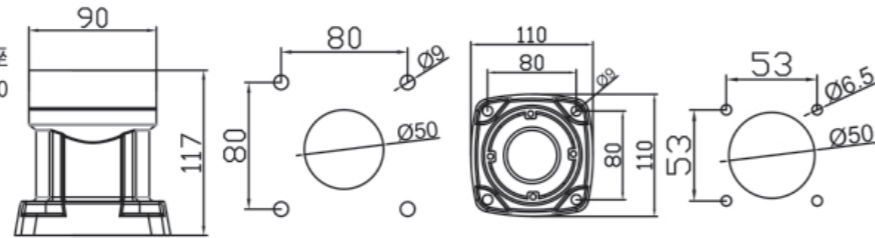
品名: 底座
 订货号: 50-65-280
 重量: 0.9kg
 材料: 压铸铝合金
 可旋转0-320°



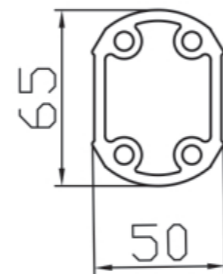
品名: 旋转转角
 订货号: 50-65-290
 重量: 0.9kg
 材料: 压铸铝合金
 可旋转0-320°



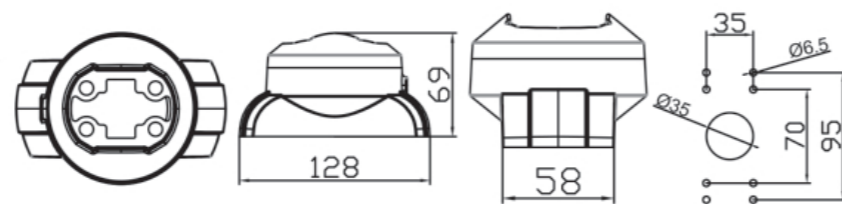
品名: 可旋转箱底座
 订货号: 50-65-4900
 重量: 0.8kg
 材料: 压铸铝合金
 可旋转0-320°



品名: 连接管
 订货号: 50-65
 重量: 2.2kg/m
 材料: 铝合金



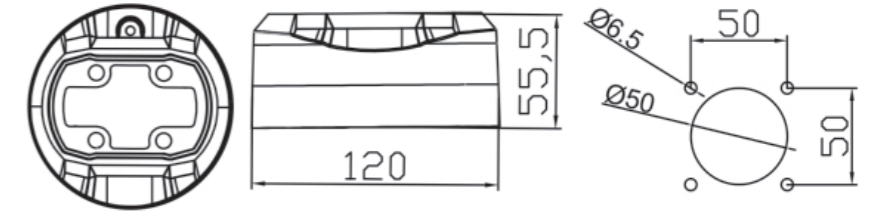
品名: 窄边箱体连接器
 订货号: 50-65-2091
 重量: 0.5kg
 材料: 压铸铝合金
 可旋转0-320°



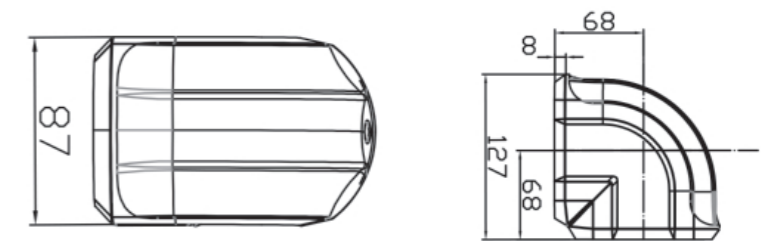
悬臂 60-95 系列



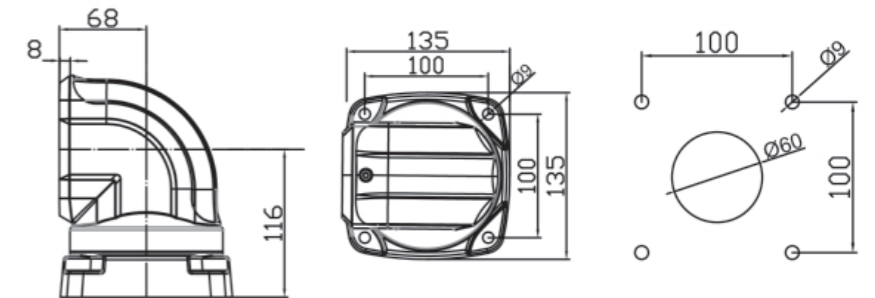
品名: 箱体连接器
 订货号: 60-95-3090
 重量: 0.9kg
 材料: 压铸铝合金
 可旋转0-320°



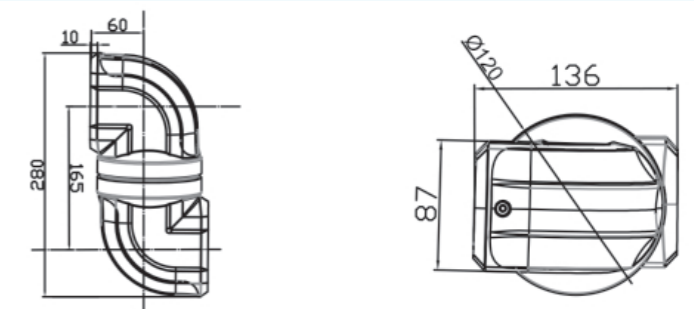
品名: 转角
 订货号: 60-95-310
 重量: 0.7kg
 材料: 压铸铝合金



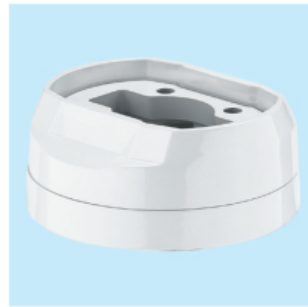
品名: 顶座
 订货号: 60-95-320
 重量: 1.8kg
 材料: 压铸铝合金
 可旋转0-320°



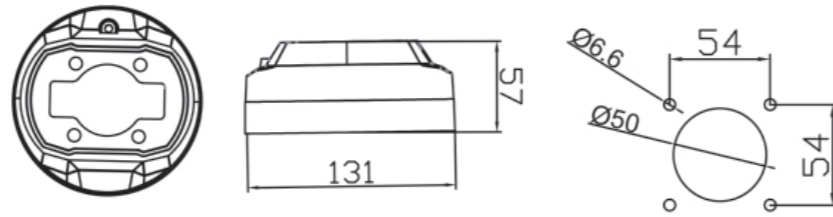
品名: 中间连接器
 订货号: 60-95-330
 重量: 2.2kg
 材料: 压铸铝合金
 可旋转0-320°



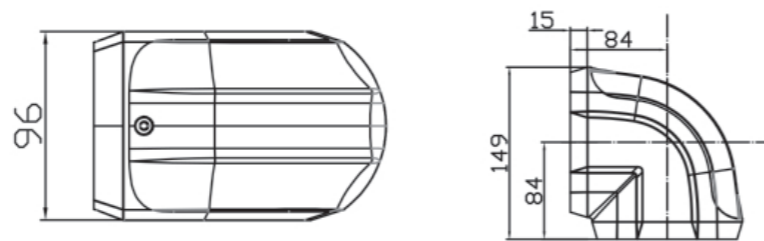
悬臂 75-110 系列



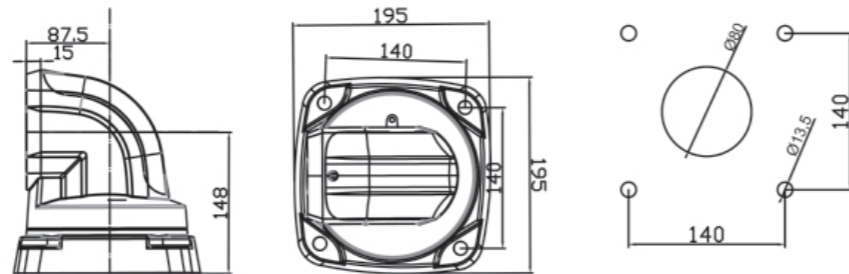
品名:箱体连接器
 订货号:75-110-5090
 重量:1.0kg
 材料:压铸铝合金
 可旋转0-320°



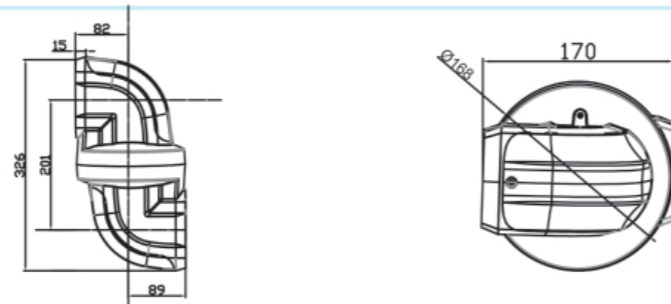
品名:转角
 订货号:75-110-510
 重量:1.1kg
 材料:压铸铝合金



品名:顶座
 订货号:75-110-520
 重量:4.8kg
 材料:压铸铝合金
 可旋转0-320°



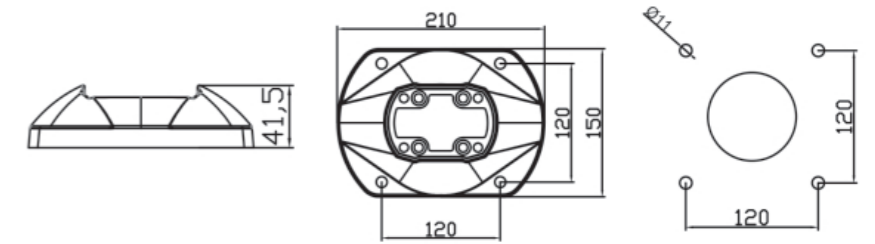
品名:中间连接器
 订货号:75-110-530
 重量:4.5kg
 材料:压铸铝合金
 可旋转0-320°



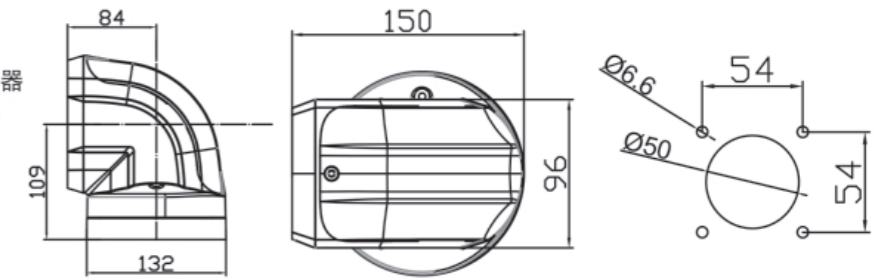
悬臂 75-110 系列



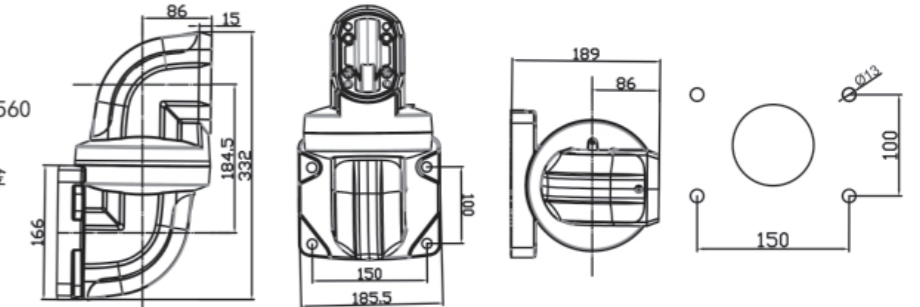
品名:固定底座
 订货号:75-110-540
 重量:0.9kg
 材料:压铸铝合金



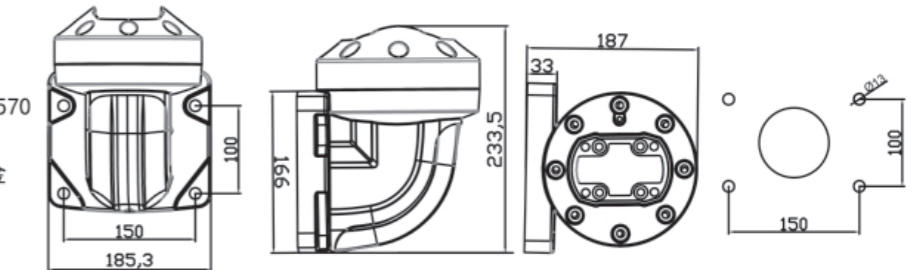
品名:90° 箱体连接器
 订货号:75-110-550
 重量:1.8kg
 材料:压铸铝合金
 可旋转0-320°



品名:水平墙座
 订货号:75-110-560
 重量:5.4kg
 材料:压铸铝合金
 可旋转0-320°

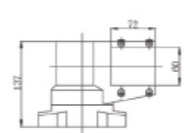
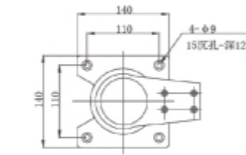


品名:垂直墙座
 订货号:75-110-570
 重量:5.1kg
 材料:压铸铝合金
 可旋转0-320°

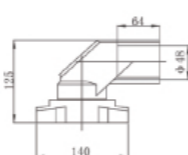
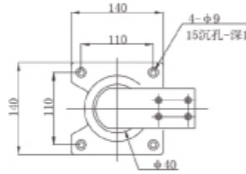


⇒ 轻型悬臂组件：4460 系列

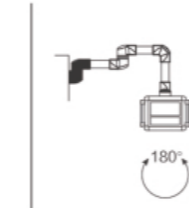
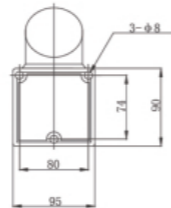
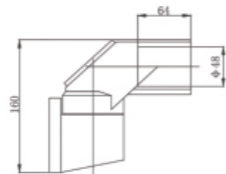
名称：顶座-方
型号：50-DZ2
材质：铸铝



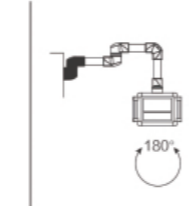
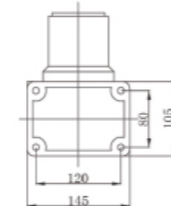
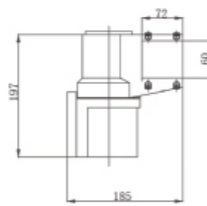
名称：顶座-圆
型号：50-DZ3
材质：铸铝



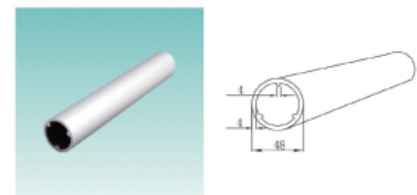
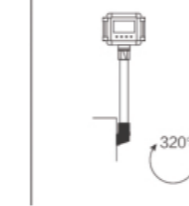
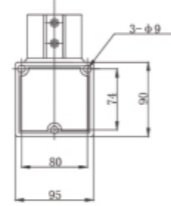
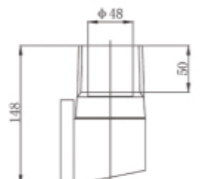
名称：墙座-圆
型号：50-QZ1
材质：铸铝



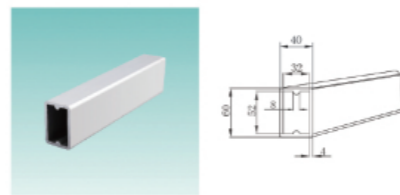
名称：墙座-方
型号：50-QZ2
材质：铸铝



名称：墙座-C
型号：50-QZ3
材质：铸铝



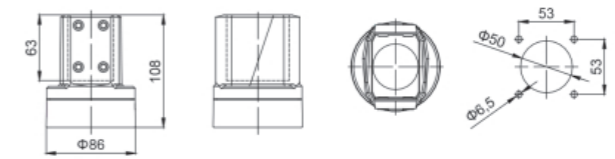
名称：50 连接管 (圆)
材质：铝合金



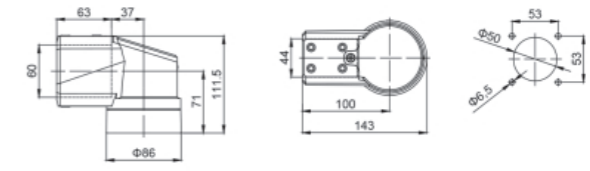
品名：50 连接管 (方)
材质：铝合金

铝管长度	订货号
0.25m (圆)	50-250/ (方) 4060-250
0.5m (圆)	50-500/ (方) 4060-500
1m (圆)	50-1000/ (方) 4060-1000
1.5m (圆)	50-1500/ (方) 4060-1500

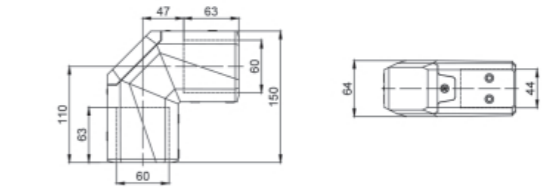
品名：箱体连接件
订货号：44-60-090
重量：0.9kg
材料：压铸铝合金
可水平旋转0-320°



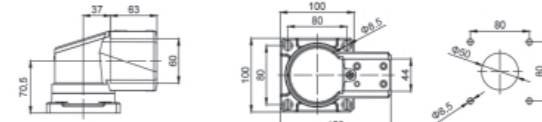
品名：90° 箱体连接件
订货号：44-60-150
重量：1.1kg
材料：压铸铝合金
可水平旋转0-320°



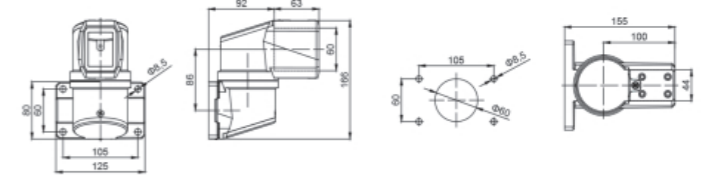
品名：90° 转角
订货号：44-60-100
重量：1.06kg
材料：压铸铝合金



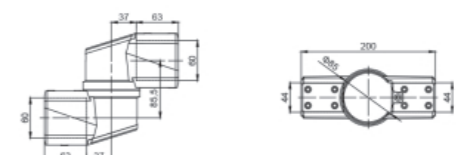
品名：顶座
订货号：44-60-120
重量：1.13kg
材料：压铸铝合金
可水平旋转0-320°



品名：水平墙座
订货号：44-60-160
重量：1.36kg
材料：压铸铝合金
可水平旋转0-320°



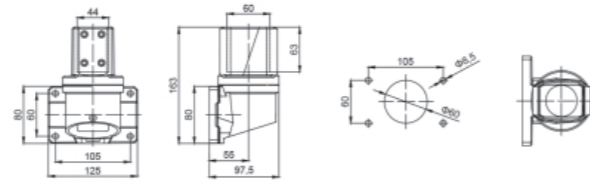
品名：中间连接件
订货号：44-60-130
重量：1.52kg
材料：压铸铝合金
可水平旋转0-320°



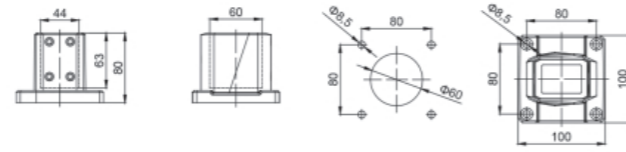
方管悬臂组件：60 系列



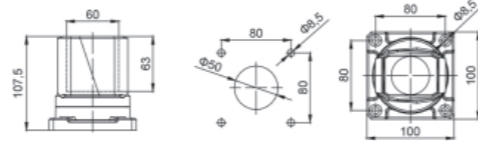
品名：垂直墙座
订货号：44-60-170
重量：1.17kg
材料：压铸铝合金
可水平旋转0-320°



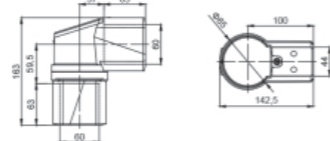
品名：底座
订货号：44-60-140
重量：0.5kg
材料：压铸铝合金



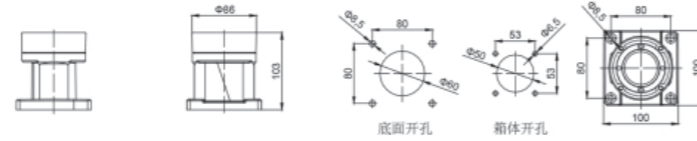
品名：可旋转底座
订货号：44-60-180
重量：0.94kg
材料：压铸铝合金
可水平旋转0-320°



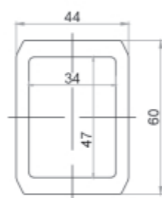
品名：可旋转90°转角
订货号：44-60-190
重量：1.32kg
材料：压铸铝合金
可水平旋转0-320°



品名：可旋转箱底座
订货号：44-60-110
重量：0.95kg
材料：压铸铝合金



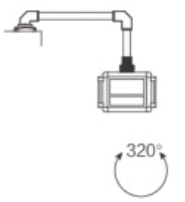
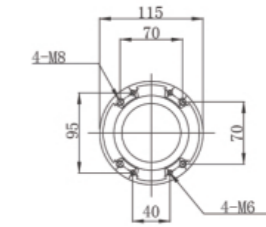
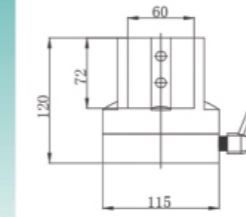
品名：连接管
材料：铝合金



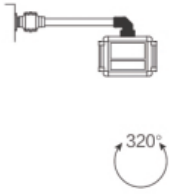
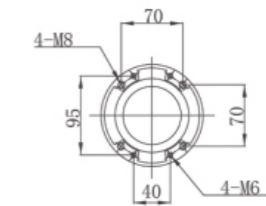
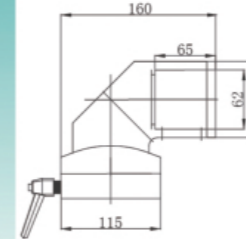
4460铝管规格表(配4460轻型悬臂)：

铝管长度	订货号
0.25m	44-60-250
0.5m	44-60-500
1m	44-60-1000
1.5m	44-60-1500

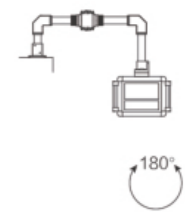
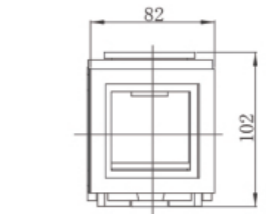
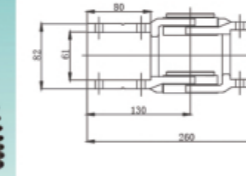
名称：箱体连接器 A
型号：60-60-XT1
材质：铸铝



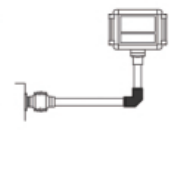
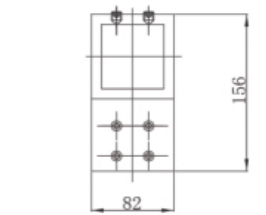
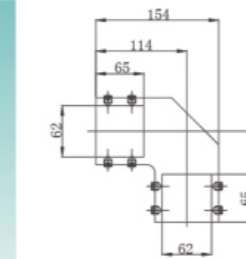
名称：箱体连接器 B
型号：60-60-XT2
材质：铸铝



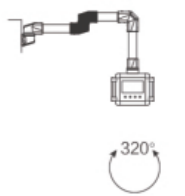
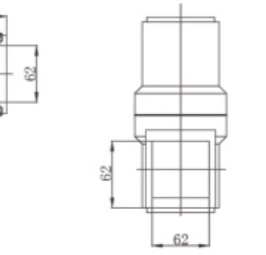
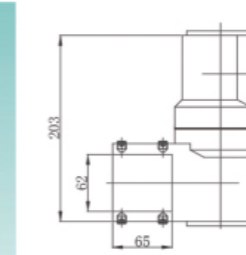
名称：间隙连接器 A
型号：60-60-JX1
材质：铸铝
(标配不含皮套，需另外选配)



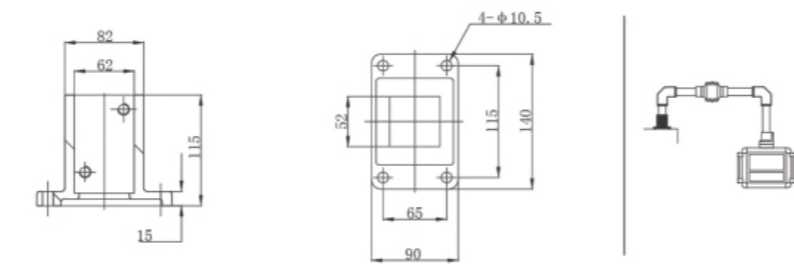
名称：直角连接器
型号：60-60-ZJ1
材质：铸铝



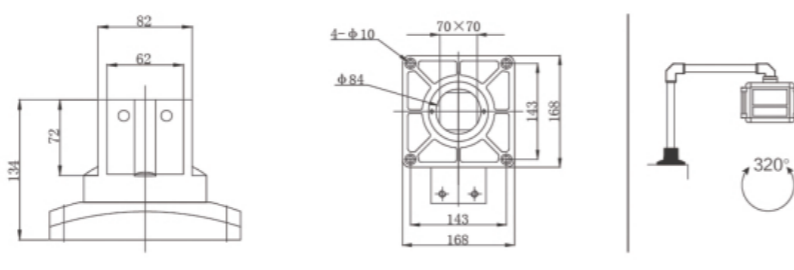
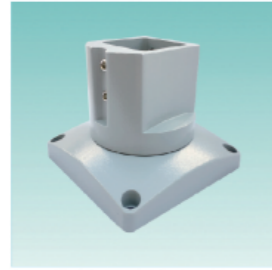
名称：间隙连接器 B
型号：60-60-JX2
材质：铸铝



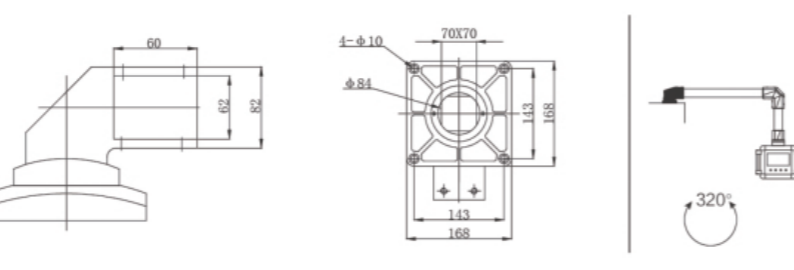
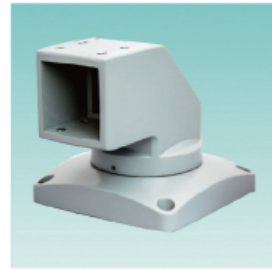
名称: 固定底座
型号: 60-60-DZ1
材质: 铸铝



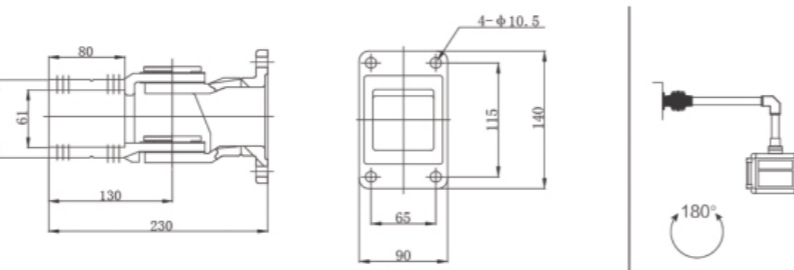
名称: 旋转底座
型号: 60-60-DZ2
材质: 铸铝



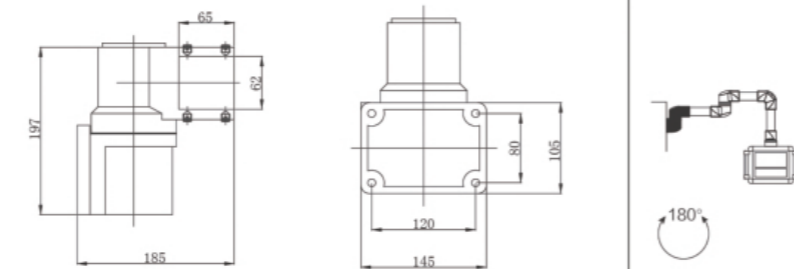
名称: 顶座
型号: 60-60-DZ3
材质: 铸铝



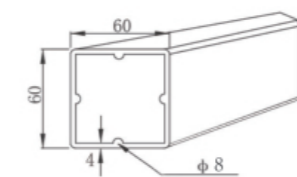
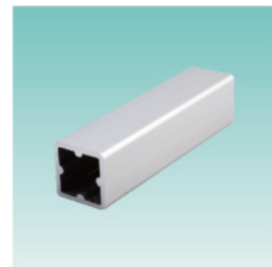
名称: 墙座 A
型号: 60-60-QZ1
材质: 铸铝
(标配不含皮套, 需另外选配)



名称: 墙座 B
型号: 60-60-QZ2
材质: 铸铝



品名: 60 连接管
材料: 铝合金



铝管长度	订货号
0.25m	60-250
0.5m	60-500
1m	60-1000
1.5m	60-1500

悬臂铝合金箱案例展示



140 箱 (面板蚀刻)



140 箱 (面板贴膜)



140 箱 (带电脑显示器安装支架)



移动支架 +140 箱



移动立柱 +140 箱
(带键盘架)



移动立柱 +140 箱
(双体琴台箱)



140 箱 (下拉手)



48 系列 +140 箱



5575 系列 +140 箱



105 箱 (面板丝印)



3550 系列 +105 箱



4460 系列 +105 箱

机柜案例展示



DQ-1

DS柜

DS柜带资料盒

DS柜框架



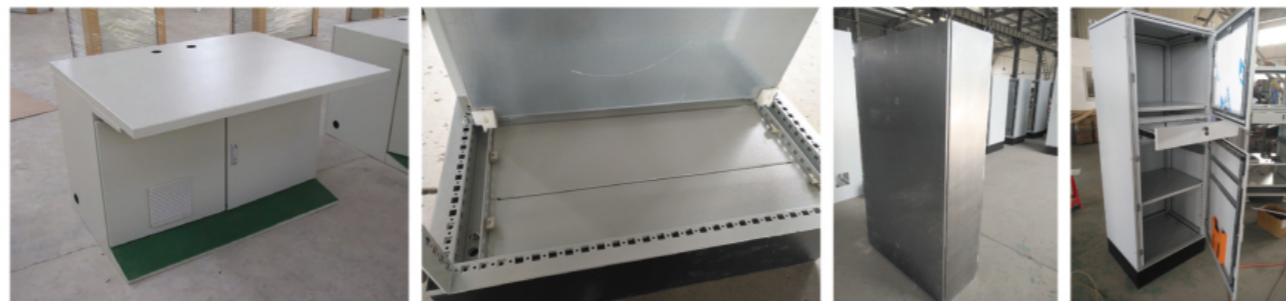
MB箱

MS柜

MS柜+电脑台

MS柜带防雨罩

不锈钢MS柜



非标柜

柜底三段封板

柜体后背板

键盘抽屉



柜体铰链

接线盒

门密封胶条

填充安装板

MB挂壁箱系列

MB wall mounted box series

产品特点 Features of products

- PU发泡密封胶确保箱体达到IP56的防护等级
- 各种类型及尺寸的凸台确保进出线方便
- 镀锌安装板也可在箱体外做布线用
- 箱口多层保护槽不但起加固作用而且能防止门板打开时脏物和水进入箱内
- 带双齿锁芯的专业锁系统开和关都极为便捷

- PU foaming sealing strip ensures a protection grade of IP56 to box body
- Bosses of various types and sizes allow easy installation of inlet/outlet lines
- Galvanized mounting plate can also be used for wiring outside the box
- Multiple protection grooves are designed at the box opening can not only reinforce the structure but also prevent the entry of dirt or water when the door is opened
- Professional lock system with double-teeth cylinder allows easy locking/unlocking



材料 Material	冷轧钢板 Cold rolled steel sheet
表面处理 Surface treatment	箱体和前门磷化底涂处理, 外部为粉末涂层, 颜色可分RAL7032和RAL7035两种织纹, 安装板则为镀锌 Etch primer for box body and front door; powder coating for outside; RAL7032 or RAL7035 texture optional; galvanized mounting plate
防护等级 Protection grade	IP56 (按GB 4205-1993) IP56 (acc. to GB 4205-1993)
标准配置 Standard configuration	门板、箱体、密封条、接地套件、安装板、门锁 Door plate, box body, sealing strip, grounding set, mounting plate, door lock
钢板厚度 Plate thickness	箱体: 1.5mm 门板: 2.0mm 安装板: 2.5mm Box body: 1.5mm Door plate: 2.0mm Mounting plate: 2.5mm



防雨棚 (选配)
防止雨水直接流入
Awning
Prevent rainwater entering directly



门铰链
Door hinge



限位器 (选配)
防止门打开后意外闭合, 适用于户外、船舶等恶劣环境
Limiter
Prevent accidental closing of opened door, applicable for severe environments, e.g. outdoor, vessels

ME豪华立式控制箱系列

ME luxury vertical control box series

产品特点 Features of products

- PU发泡密封条确保箱体达到IP56的防护等级
- 各种类型及尺寸的凸台确保进出线方便
- 镀锌安装板也可在箱体外做布线用
- 箱口多层保护槽不但起加固作用而且能防止门板打开时脏物和水进入箱内
- 带双齿锁芯的岔道锁系统开和关不但极为便捷，而且确保了其通用性
- 两侧带折边的安装板和安装支架最大限度的确保了安装强度

- PU foaming sealing strip ensures a protection grade of IP56 to box body
- Bosses of various types and sizes allow easy installation of inlet/outlet lines
- Galvanized mounting plate can also be used for wiring outside the box
- Multiple protection grooves are designed at the box opening can not only reinforce the structure but also prevent the entry of dirt or water when the door is opened
- Professional tumoff lock system with double-teeth cylinder allows easy locking/unlocking and universality
- Mounting plate and supporting rack with flanges on both sides ensures the maximum mounting strength



材料 Material	冷轧钢板 Cold rolled steel sheet
表面处理 Surface treatment	箱体和门板磷化底涂处理，外部为粉末涂层，颜色可分RAL7032和RAL7035两种织纹，安装板则为镀锌 Etch primer for box body and door plate; powder coating for outside; RAL7032 or RAL7035 texture optional; galvanized mounting plate
防护等级 Protection grade	IP56 (按GB4205-1993) IP56 (acc. to GB4205-1993)
标准配置 Standard configuration	门板、箱体、密封条、接地套件、安装板、门锁(岔道锁) Door plate, box body, sealing strip, grounding set, mounting plate, door lock (tumoff lock)
钢板厚度 Plate thickness	箱体: 1.5mm 门板: 2.0mm 安装板: 2.5mm Box body: 1.5mm Door plate: 2.0mm Mounting plate: 2.5mm



接地线
Grounding wire



岔道锁
Tumoff lock

MS独立式控制柜系列

MS stand-alone control cabinet series

产品特点 Features of product

- 独立式电柜，不适宜并柜使用
- 门板离地很高，约25mm，确保开门灵活顺畅
- 独特的五折型材整体焊接而成的主体框架不但确保柜体的高强度而且使柜体的防护等级达到IP55
- 特殊的门板方管加强系统可以用螺丝固定在门板上，便于拆卸
- 框架上密布的25mm间距模数孔确保安装的灵活性、通用性
- 镀锌安装板可以利用塑料滑块通过导轨从正面推入柜内，且两边有U型折边使安装板更牢固和更便于搬运

- Stand-alone electric cabinet, inapplicable for cabinet incorporation
- High door plate (approx 25mm from the ground) to ensure smooth door opening
- IP55 Unique main body frame integrally welded with 5-fold sections ensures high strength and IP55 of cabinet body
- Special door plate square tube reinforcing system can be fixed on door plate by screws for easy disassembly
- Modular holes with a spacing of 25mm on the frame ensures flexibility and universality of installation
- The mounting plate can be pushed into the cabinet by plastic slide through rail; U flanges on both sides allow firm mounting plate and easier handling



材料 Material	冷轧钢板 Cold rolled steel sheet
表面处理 Surface treatment	机柜磷化底涂处理，外部为粉末涂层，颜色可分RAL7032和RAL7035两种织纹，安装板则为镀锌 Etch primer for cabinet powder coating for outside; RAL7032 or RAL7035 texture optional; galvanized mounting plate
防护等级 Protection grade	IP55 (按GB4205-1993) IP55 (acc. to GB4205-1993)
标准配置 Standard configuration	前门、背板、安装板、柜体、门锁、密封条 Front door, back plate, mounting plate, cabinet, door lock, sealing strip
钢板厚度 Plate thickness	框架: 五折型材1.5mm 门板: 2.0mm 背板: 1.5mm 安装板: 2.5mm Frame: 5-fold sections 1.5mm Door plate: 2.0mm Back plate: 1.5mm Mounting plate: 2.5mm



五折结构框架
5-fold structural frame



三段活动进出线装置
Three-section flexible inlet/outlet line device

DS组合柜系列

DS combined cabinet series

产品特点 Features of product

- 组合式电柜，适宜并柜使用
- 顶板可以移去，侧板可以拆卸，更易于工作的便捷性
- 门板离地很高，约25mm，确保开门灵活顺畅
- 独特的九折型材整体焊接而成的主体框架不但确保柜体的高强度而且使柜体的防护等级达到IP54
- 特殊的门板方管加强系统可以用螺丝固定在门板上，便于拆卸
- 框架上密布的25mm间距模数孔确保安装的灵活性、通用性
- 镀锌安装板可以利用塑料滑块通过导轨从正面推入柜内，且两边有U型折边使安装板更牢固和更便于搬运

- Combined electric cabinet, suitable for combination
- The top plate is removable and the side plate is demountable, making work easier and simpler
- Ground clearance of door plate is sufficient, about 25mm, ensuring flexibility and smoothness of door opening.
- IP54 The main body frame specially made of nine-fold section by means of whole welding not only ensures high strength of cabinet body but also lets the protection grade of cabinet body reach IP54.
- Special door plate square pipe reinforcement system can be fixed on the door plate with screws, easy for disassembly.
- Module holes densely distributed at 25mm spacing on the frame guarantee the flexibility and universality of installation
- The mounting plate can be pushed into the cabinet from the front through guide rail by making use of plastic sliders. U-shape folded edges at the two sides facilitate fastening and handling of the mounting plate.



材料 Material 冷轧钢板 Cold-rolled steel sheet

表面处理 Surface treatment 机柜磷化底涂处理，外部为粉末涂层，颜色可分RAL7032和RAL7035两种织纹，安装板则为镀锌
Cabinet is applied with etch primer and covered with powder coating on the outer side. Two color textures, RAL7032 and RAL7035, are available. The mounting plate is galvanized.

防护等级 Protection grade IP54 (按GB4205-1993) IP54 (in accordance with GB4205-1993)

标准配置 Standard configuration 前门、背板、安装板、柜体、密封条、门锁、侧板(可选) Front door, back plate, mounting plate, cabinet body, sealing strip, door lock, side plate (optional)

钢板厚度 Plate thickness 框架：九折型材1.5mm 门板：2.0mm 背板、侧板：1.5mm 安装板：2.5mm 框架：nine-fold section 1.5mm Door plate: 2.0mm Back plate and side plate: 1.5mm Mounting plate: 2.5mm



A4文件夹 A4 folder



方管角塞 Corner of square



九折型材框架 Nine broken proximate matter framework

DQ-1斜面操作台系列

DQ-1 beveled operation console series

产品特点 Features of products

- 人性化的结构设计美观大方
- 操作台面可向上掀起并配以豪华液压支撑固定，体现台体高端品质及人性化
- 前单(双)门离地很高，约为25mm，确保开门顺畅和便利
- 暗铰链，不会突出在门框内和柜中，易于安装，脱卸门板也便捷
- PU发泡技术确保台体的密封性

- The Humanized structure design is beauty and generous.
- The operation table can be upwards equipped with the luxury hydraulic to support fixed, which shows the high-end quality and humanized concept of the product.
- The front single (double) door is high from the ground, about 25mm, ensures open the door smoothly and conveniently.
- The Dark hinge, inside the door and cabinet, easy to install, remove the door plate can be also convenient.
- PU foam sealing technology ensures the airtightness of the cabinet.



材料 Material 冷轧钢板 Cold rolled steel sheet

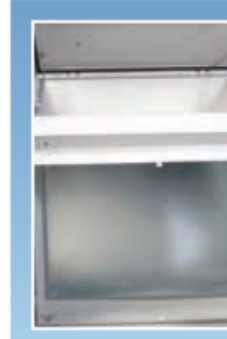
表面处理 Surface treatment 台体磷化底涂处理，外部为粉末涂层，颜色可分RAL7032和RAL7035两种织纹，安装板则为镀锌
Cabinet is applied with etch primer and covered with powder coating on the outer side. Two color textures, RAL7032 and RAL7035, are available. The mounting plate is galvanized.

标准配置 Standard configuration 前单(双)门、操作台面、柜体、安装板、门锁、密封条、液压支撑 Front single (dual) door, operating console board, cabinet body, mounting plate, door lock, sealing strips and hydraulic support

钢板厚度 Thickness of steel sheet 箱体：2.0mm 门板：2.0mm 操作台面：2.0mm 安装板：2.5mm 箱体：2.0mm Door plate: 2.0mm Operation console board: 2.0mm Mounting plate: 2.5mm



液压支撑 Hydraulic support



安装板 Mounting plate



PU发泡密封条/三段式进线板 PU foaming sealing strip/three-section cable entry plate

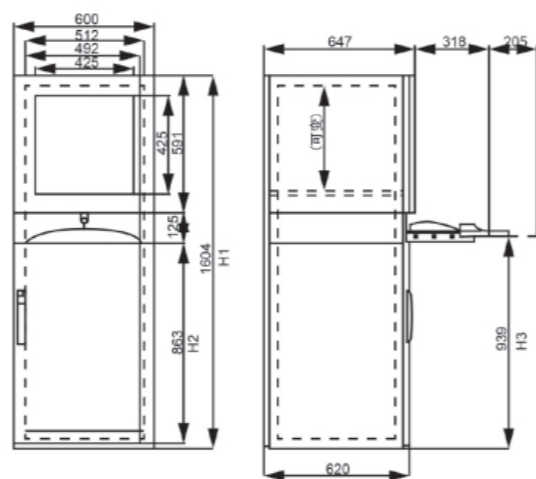
PC机柜



材料	冷轧钢板、铝合金型材
表面处理	机柜磷化底涂处理，外部为粉末涂层，颜色RAL7035装饰条RAL5018两种织纹层板与柜体同色柜
防护等级	IP54(按GB4205-1993)
标准配置	柜体、后门板、前上玻璃门、前下钢板门、键盘抽屉、密封条、层板、门锁、脚轮(可选)
钢板厚度	装饰条：铝合金 门板：2.0mm 层板：2.0mm 箱体：1.5mm

PC 系列细节图

H1: 总高度
H2: 前下门的高度
H3: 键盘抽屉离地的高度



产品特点 Features of products

- RAL7035的主体配合RAL5018的装饰条彰显柜体高端品质
- 监视区配有无反射安全玻璃确保安全可靠
- 框架结构确保内部安装的灵活便利
- 前下柜门配用豪华摇把锁，检修门配用标准平面锁，搭配合理体现柜体设计人性化
- 极具人性化设计的键盘鼠标系统彰显柜体品质

推荐规格表

Recommended Specification table

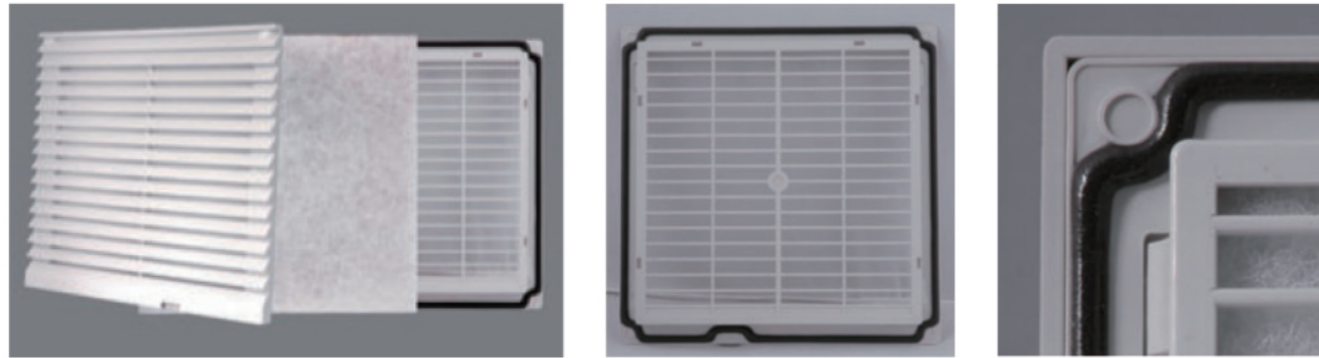
以下规格备有现货（根据需要，可以另加配底座和后门）

名称	规格 (高*宽*深)	备注
MB&ME 机箱	400*300*155mm	箱体厚 1.5mm, 门板厚 2.0mm, 安装板 2.5mm,
	500*400*210mm	
	600*400*210mm	
	600*500*210mm	
	800*600*250mm	
MS 框架式独立机柜	1600*600*600mm	前开门后背板, 无底座, 内配文件袋, 灯, 门开关, 走线条, 安装板一块
	1600*600*800mm	
	1600*800*600mm	
	1700*800*500mm	
	1800*600*600mm	
	1800*800*600mm	
	1800*600*800mm	
	2000*800*600mm	
DS 组合式机柜 (九折型材)	1700*800*500mm	前开门后背板, 无底座, 内配文件袋, 灯, 门开关, 走线条, 安装板一块
	1800*800*600mm	
	2000*800*600mm	
	2000*1200*600mm	
斜面柜	(960+100)*600*480mm	前后双开门, 安装板一块, 斜面板可上翻, 配液压支撑杆, 配 100 高固定底座
	(960+100)*800*480mm	
	(960+100)*1000*480mm	
	(960+100)*1200*480mm	
PC 四折机柜	1600*600*600mm	标配一块钢化玻璃, 2 层层板, 后背板, 3 寸万向轮, 颜色 RAL7035, 装饰条 RAL5018
	1600*800*600mm	
	1600*600*800mm	
	1800*600*600mm	
	1800*600*800mm	
1800*800*600mm		

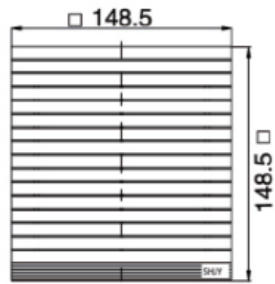
➤ ZL 系列机柜风扇及过滤器

大功率的轴流风扇可选择“吹”或“抽”的方式安装,通风叶栅的防护功能既能防止机械性的损伤,又能防止潮湿的水汽进入,加上密封,柜防护类别按 EN60529/10.91 可达到 IP54 级。

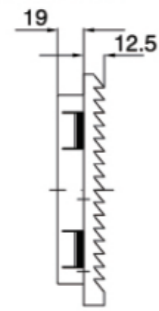
风扇过滤器自带 PU 发泡密封条,无纺布纤维过滤垫可以防止 10 微米以上的灰尘颗粒。



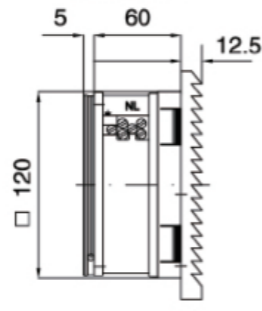
风扇及过滤器 Fan and filter
ZL803



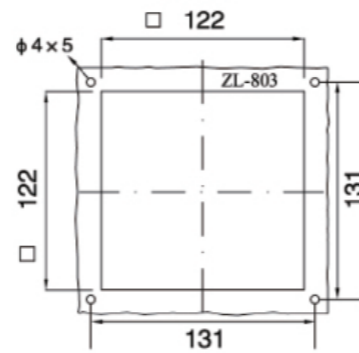
出口过滤器 Outlet filter
ZL803.200



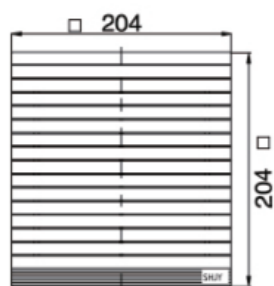
风扇及过滤器 Fan and filter
ZL803.230



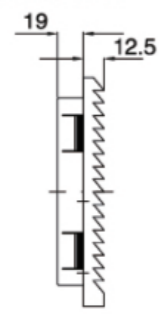
安装剖面 Mounting profile
ZL803



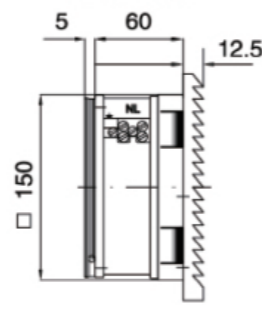
风扇及过滤器 Fan and filter
ZL804



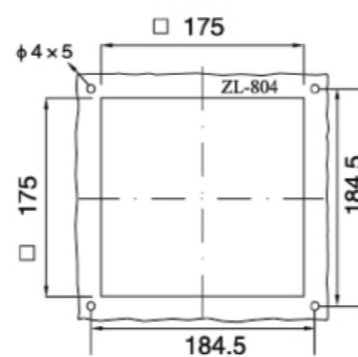
出口过滤器 Outlet filter
ZL804.200



风扇及过滤器 Fan and filter
ZL804.230



安装剖面 Mounting profile
ZL804



➤ 机柜空调 (侧装系列)

技术参数

型号	Model	Unit	BC-300	BC-400	BC-450	BC-500	BC-600	BC-800	BC-1000	BC-1200
制冷量	Cooling capacity	W	300	400	450	500	600	800	1000	1200
柜内温度范围	Cabinet Temp limits	°C	+25 ~ +38	+25 ~ +38	+25 ~ +38	+25 ~ +38	+25 ~ +38	+25 ~ +38	+25 ~ +38	+25 ~ +38
柜外温度范围	Ambient Temp limits	°C	-5 ~ +45	-5 ~ +45	-5 ~ +45	-5 ~ +45	-5 ~ +45	-5 ~ +45	-5 ~ +45	-5 ~ +45
系统耐压	Circuit max pressure	bar	26	26	26	26	26	26	26	26
电源	Power	V/ph/Hz	220/1/50	220/1/50	220/1/50	220/1/50	220/1/50	220/1/50	220/1/50	220/1/50
工作电流	Rated current	A	1.48	1.55	1.69	1.72	2.1	2.4	2.85	2.95
输入功率	Input power	W	287	300	330	340	420	450	610	630
柜内循环风量	Cabinet air volume	M³/h	120	120	150	150	230	230	250	250
柜外循环风量	Ambient air volume	M³/h	180	180	230	230	290	290	540	540
冷媒	Refrigerant	Kind	R134A	R134A	R134A	R134A	R134A	R134A	R22	R22
内部防护等级	Ambient protection ration	IP	IP54	IP54	IP54	IP54	IP54	IP54	IP54	IP54
外部防护等级	Ambient protection ration	IP	IP34	IP34	IP34	IP34	IP34	IP34	IP34	IP34
噪音	Noise lever	dB(A)	55	55	55	55	60	60	65	65
重量	Weight	kg	15	16	17	18	26	27	36	38
外形尺寸 Dimension	宽 W	mm	287	287	287	287	350	350	361	361
	高 H	mm	446	446	500	500	630	630	745	745
	深 D	mm	185	185	185	185	205	205	215	215

型号	Model	Unit	BC-1500	BC-2000	BC-2500	BC-3000	BC-3200	BC-3500	BC-4000	BC-5000
制冷量	Cooling capacity	W	1500	2000	2500	3000	3200	3500	4000	5000
柜内温度范围	Cabinet Temp limits	°C	+25 ~ +38	+25 ~ +38	+25 ~ +38	+25 ~ +38	+25 ~ +38	+25 ~ +38	+25 ~ +38	+25 ~ +38
柜外温度范围	Ambient Temp limits	°C	-5 ~ +45	-5 ~ +45	-5 ~ +45	-5 ~ +45	-5 ~ +45	-5 ~ +45	-5 ~ +45	-5 ~ +45
系统耐压	Circuit max pressure	bar	26	26	26	26	26	26	26	26
电源	Power	V/ph/Hz	220/1/50	220/1/50	220/1/50	220/1/50	220/1/50	220/1/50	220/1/50	220/1/50
工作电流	Rated current	A	3.73	4.3	5.2	7.2	7.5	7.6	8.5	11
输入功率	Input power	W	790	910	1110	1600	1615	1650	1850	2200
柜内循环风量	Cabinet air volume	M³/h	270	320	410	610	620	650	680	900
柜外循环风量	Ambient air volume	M³/h	780	810	840	1150	1160	1160	1180	2300
冷媒	Refrigerant	Kind	R22	R22	R22	R22	R22	R22	R22	R22
内部防护等级	Ambient protection ration	IP	IP54	IP54	IP54	IP54	IP54	IP54	IP54	IP54
外部防护等级	Ambient protection ration	IP	IP34	IP34	IP34	IP34	IP34	IP34	IP34	IP34
噪音	Noise lever	dB(A)	65	70	70	70	70	70	70	70
重量	Weight	kg	37	48	50	63	65	68	70	80
外形尺寸 Dimension	宽 W	mm	370	390	390	435	435	435	435	475
	高 H	mm	875	1009	1009	1115	1115	1115	1115	1300
	深 D	mm	240	245	245	280	280	280	280	370

说明: 1. 测试工况为电柜内侧干球湿度 35°C, 湿球温度 26°C, 电柜外侧干球温度 35°C。
2. 以上产品参数是标准型号, 如需更大冷量或定制产品, 请致申本公司详询。